

规 格 书

SPECIFICATION FOR APPROVAL

品 名: POWER CORD

(STYLE)

型号规格: AU-003/C19 H05VV-F 3G1.0mm²*1.83M BLACK

(TYPE SPECIFICATION)

认证标志: VDE Approval

(RECOGNIZED)

客户名称:

(CUSTOMER NAME)

宁波奥立强电器有限公司

NING BO AURICH ELECTRONICS CO., LTD

地址: 中国浙江省余姚市泗门镇
ADD: Simen Town, YuyaoCity. Zhejiang, China

邮编: 315472
P. C: 315472

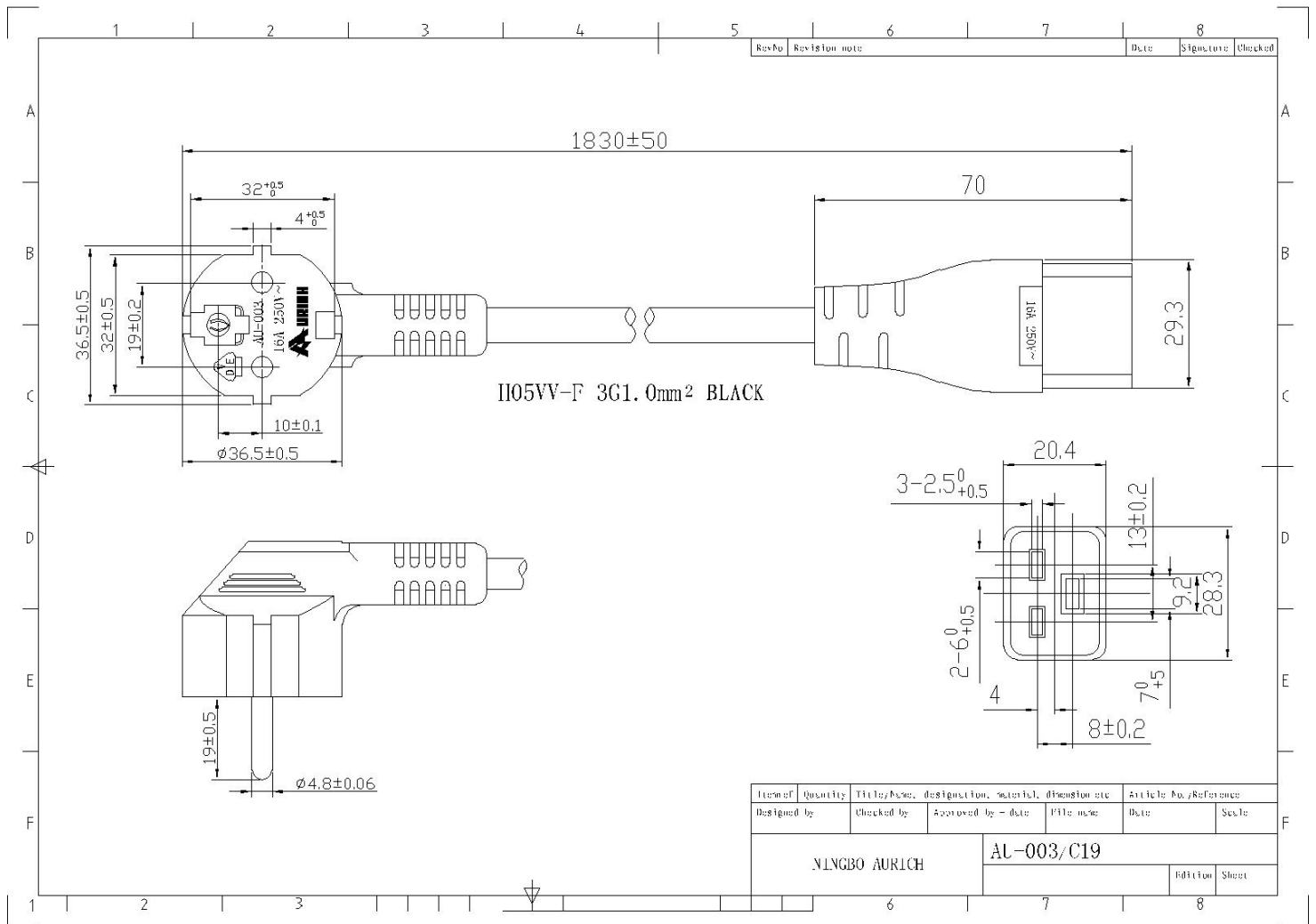
TEL: 0086-574-62163805

FAX: 0086-574-62162927

E-mail: sales@powercord.cn

Http://www.powercord.cn

1. Power Cord (Picture1)



picture 1

2. Power Cord Equipment (Sheet 1)

Sheet 1

Sequence Number	Accessory Name	Material Model Specification	Notes
1	Plug and socket	Brass H62 Y	
2	Inner Material	Fire Proof PBT	
3	Cover	Fire Proof PVC	
4	Flexible Cord	H05VV-F 3G1.0mm²	VDE Approved

3. Flexible Cable Structure Specification (Sheet 2)

(Sheet 2)

1. Type Specification : H05VV-F 3G1.0mm ²					
2. Rating Voltage : 300/500V					
3. Officiate Standard: VDE0281-5					
4. Structure Measurement: mm mm					
Conductors Construction	Insulation Thickness		Jacket Thickness		Average outside diameter
	Normal	Min	Normal	Min	
0.20/32	0.6	0.44	0.8	0.58	Ø6.3-Ø8.0

4. Before leave factory inspection item (sheet 3)

Sheet 3

Sequence Number	Inspection item	technical demand	inspection methods
1	structure and measurement	according to Pic.1	measure with vernier calipers
2	Quality of appearance	Instruction surface should be smooth, without defaults like crack, air bladders, lack material, tumefaction, obvious shrink; plug pin should be smooth and no burr and rust.	Eye inspection
3	Endure Voltage testing	Bring 50Hz 2000V 1min or 2500V 1s to plug two pin. And bring 50Hz 4500V 1s to inspection for power cord.	Using integration Testing equipment.
4	Cable and connection	Polarity have not allow to connect wrong with wire. Brown wire connect with Polarity L, blue wire connect with Polarity N. green/yellow wire connect with earth Polarity (G).	Using integration Testing equipment.
5	Electrify & short circuit testing	plug holder & plug pin and Cable should be get electrify, and each polarity don' t allow to change.	

VDE Prüf- und Zertifizierungsinstitut

ZEICHENGENEHMIGUNG MARKS APPROVAL

Ningbo Aurich Electronics Co., Ltd.
Weiqi Road, Simen Town
315472 Yuyao City
Zhejiang
CHINA

ist berechtigt, für ihr Produkt /
is authorized to use for their product

Stecker mit Schutzkontakt, nicht wiederanschließbar, umspritzt
Plug, with earthing contact, non-rewirable, moulded

die hier abgebildeten markenrechtlich geschützten Zeichen
für die ab Blatt 2 aufgeführten Typen zu benutzen /
the legally protected Marks as shown below for the types referred to on page 2 ff.



Gepprüft und zertifiziert nach /
Tested and certified according to

DIN VDE 0620-1 (VDE 0620-1):2005-04



VDE Prüf- und Zertifizierungsinstitut GmbH
Testing and Certification Institute
Zertifizierungsstelle / Certification

Aktenzeichen: 5008214-1560-0002 / 105259

File ref.:

Ausweis-Nr. 40027097

Blatt 1

Certificate No.

Page

Weitere Bedingungen siehe Rückseite und Folienblätter
further conditions see reverse and following pages

Offenbach, 2009-04-16

VDE-Zertifikate sind nur gültig bei Veröffentlichung unter:
VDE certificates are valid only when published on:

<http://www.vde.com/certifikat>
<http://www.vde.com/certificate>

VDE



VDE Prüf- und Zertifizierungsinstitut
Zeichengenehmigung

Ausweis-Nr. / Blatt /
Certificate No. page
40027097 2

Name und Sitz des Genehmigungs-Inhabers / Name and registered seat of the Certificate holder
Ningbo Aurich Electronics Co., Ltd., Weiqi Road, Simen Town, 315472 Yuyao City, Zhejiang, CHINA

Aktenzeichen / File ref.
5008214-1560-0002 / 105259 / FG45 / SHA

Datum / Date
2009-04-16

Dieses Blatt gilt nur in Verbindung mit Blatt 1 des Zeichengenehmigungsausweises Nr. 40027097.
This supplement is only valid in conjunction with page 1 of the Certificate No. 40027097.

Stecker mit Schutzkontakt, nicht wiederanschließbar, umspritzt
Plug, with earthing contact, non-rewirable, moulded

Typ(en) / Type(s):

AU-003

Bemessungsspannung <i>Rated voltage</i>	AC 250 V
Bemessungsstrom <i>Rated current</i>	16 A
Polzahl <i>Number of poles</i>	2-polig mit zwei Schutzkontaktsystemen <i>2-pole with two earthing contact systems</i>
Bauart <i>Kind of construction</i>	Normblatt: DIN 49441-R2 <i>standard sheet: DIN 49441-R2</i>
Schutzart <i>Degree of protection</i>	IP 20
Technische Daten <i>Technical data</i>	siehe Anlage Nr. 400E <i>see Appendix No. 400E</i>

VDE Prüf- und Zertifizierungsinstitut GmbH
Testing and Certification Institute
Fachgebiet FG45
Section FG45

**VDE Prüf- und Zertifizierungsinstitut
Zeichengenehmigung**

Ausweis-Nr. / Beiblatt /
Certificate No. Supplement
40027097

Name und Sitz des Genehmigungs-Inhabers / Name and registered seat of the Certificate holder
Ningbo Aurich Electronics Co., Ltd., Weiqi Road, Simen Town, 315472 Yuyao City, Zhejiang, CHINA

Aktenzeichen / File ref.
5008214-1560-0002 / 105259 / FG45 / SHA

Datum / Date
2009-04-16

Dieses Beiblatt ist Bestandteil des Zeichengenehmigungsausweises Nr. 40027097.
This supplement is part of the Certificate No. 40027097.

Stecker mit Schutzkontakt, nicht wiederanschließbar, umspritzt
Plug, with earthing contact, non-rewirable, moulded

Fertigungsstätte(n)
Place(s) of manufacture

Referenz/Reference	Ningbo Aurich Electronics Co., Ltd.
30018163	Weiqi Road, Simen Town
	315472 Yuyao City
	Zhejiang
	CHINA

VDE Prüf- und Zertifizierungsinstitut GmbH
Testing and Certification Institute
Fachgebiet FG45
Section FG45

ZEICHENGENEHMIGUNG MARKS APPROVAL

Shangyu Jintao Electron
Co., Ltd.
No.1 Henxiang Rd., Wufu Ind. Zone
Yiting Town, Shangyu City
312353 SHAOXING CITY
CHINA

ist berechtigt, für ihr Produkt /
is authorized to use for their product

Gerätesteckdose, nicht-wiederanschließbar
Connector, non-rewirable

die hier abgebildeten markenrechtlich geschützten Zeichen
für die ab Blatt 2 aufgeführten Typen zu benutzen /
the legally protected Marks as shown below for the types referred to on page 2 ff.



Geprüft und zertifiziert nach /
Tested and certified according to

DIN EN 60320-1 (VDE 0625-1):2008-05; EN 60320-1:2001 + A1:2007
DIN EN 60320-1 Ber.1 (VDE 0625-1 + Ber. 1):2010-05; EN 60320-1:2001 + A1:2007
DIN EN 60320-1 Ber.2 (VDE 0625-1 + Ber. 2):2010-10; EN 60320-1:2001 + A1:2007
IEC 60320-1(ed.2),am1

VDE Prüf- und Zertifizierungsinstitut GmbH
VDE Testing and Certification Institute
Zertifizierungsstelle / Certification

VDE Zertifikate sind nur gültig bei Veröffentlichung unter
VDE certificates are valid only when published on

VDE

Aktenzeichen: 5002238-1550-0009 / 202044

File ref.

Ausweis-Nr. 40041221

Certificate No.

Weitere Bedingungen siehe Rückseite des Zertifikats /
further conditions see reverse side of certificate

Offenbach, 2014-12-01

<http://www.vde.com/zertifikat>

<http://www.vde.com/certificates>

Blatt 1

Page



VDE Prüf- und Zertifizierungsinstitut Zeichengenehmigung

Ausweis-Nr. / Blatt /
Certificate No. / Page
40041221 / 2

Name und Sitz des Genehmigungs-Inhabers / Name and registered seat of the Certificate holder
Shangyu Jintao Electron Co., Ltd., No.1 Henxiang Rd., Wufu Ind. Zone, Yiting Town, Shangyu City, 312353
SHAOXING CITY, Zhejiang, CHINA

Aktenzeichen / File ref.
5002238-1550-0009 / 202044 / CC1 / E

Datum / Date
2014-12-01

Dieses Blatt gilt nur in Verbindung mit Blatt 1 des Zeichengenehmigungsausweises Nr. 40041221.
This supplement is only valid in conjunction with page 1 of the Certificate No. 40041221.

Gerätesteckdose, nicht-wiederanschließbar Connector, non-rewirable

Typ(en) / Type(s)

ST6

Bemessungsspannung Rated voltage	AC 250 V
Bemessungsstrom Rated current	16 A
Polzahl Number of poles	2-polig mit Schutzkontakt 2-pole with earthing contact
Bauart Kind of construction	Normblatt C19 standard sheet C19
Ausführung(en) Construction(s)	zentrale Leitungseinführung straight cable entry
Produktinformation Product information	siehe Anlage Nr. 300 + 800 + 900 vom 2014-12-01 see Appendix No. 300 + 800 + 900 dated 2014-12-01

Dieser Zeichengenehmigungs-Ausweis bildet eine Grundlage für die EG-Konformitätserklärung und CE-Kennzeichnung durch den Hersteller oder dessen Bevollmächtigten und bescheinigt die Konformität mit den grundlegenden Schutzanforderungen der EG-Niederspannungsrichtlinie 2006/95/EG mit ihren Änderungen.
This Marks Approval is a basis for the EC Declaration of Conformity and the CE Marking by the manufacturer or his agent and proves the conformity with the essential safety requirements of the EC Low-Voltage Directive 2006/95/EC including amendments.

VDE Prüf- und Zertifizierungsinstitut GmbH
VDE Testing and Certification Institute
Fachgebiet CC1
Section CC1



VDE Prüf- und Zertifizierungsinstitut Zeichengenehmigung

Ausweis-Nr. /
Certificate No. 40041221
Beiblatt /
Supplement

Name und Sitz des Genehmigungs-Inhabers / *Name and registered seat of the Certificate holder*
Shangyu Jintao Electron Co., Ltd., No.1 Henxiang Rd., Wufu Ind. Zone, Yiting Town, Shangyu City, 312353
SHAOXING CITY, Zhejiang, CHINA

Aktenzeichen / *File ref.*
5002238-1550-0009 / 202044 / CC1 / E

Datum / *Date*
2014-12-01

Dieses Beiblatt ist Bestandteil des Zeichengenehmigungsausweises Nr. 40041221.
This supplement is part of the Certificate No. 40041221.

Gerätesteckdose, nicht-wiederanschließbar
Connector, non-rewirable

Fertigungsstätte(n)
Place(s) of manufacture

Referenz/ <i>Reference</i>	Shangyu Jintao Electron
30013963	Co., Ltd.
	No.1 Henxiang Rd., Wufu Ind. Zone
	Yiting Town, Shangyu City
	312353 SHAOXING CITY
	Zhejiang
	CHINA

VDE Prüf- und Zertifizierungsinstitut GmbH
VDE Testing and Certification Institute
Fachgebiet CC1
Section CC1

