

LFD

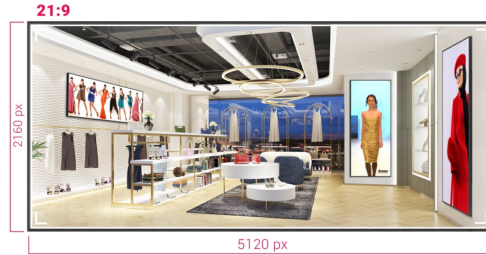


105" Professional 5KUW Display for specialised 21:9 panoramic commercial signage



Experience a true 21:9 Panoramic Ultra-Wide view for all your content with the jaw-dropping 105" displays of Iiyama. This super-sleek thin bezel design display shows vibrant and larger-than-life imagery and videos using 5KUW resolution to make the difference.

Whether installed in mission-critical control room facilities or vibrant digital signage for high-end retail spaces, this Iiyama 105" large-format display offers businesses an easy and effective solution to help capture their audience's attention. Designed to perform in continual, around-the-clock environments, the LH10551UWS-B1AG can be installed and utilised in landscape and portrait orientation to create the most stimulating imagery in any space.



Flexible Orientation

The ability to position the displays in landscape or portrait orientation means you can make the most of any space and bring your messaging, advertisements, videos and safety information to your audience.

21:9 Ultra-Wide Screen

With an ultra-wide aspect ratio, this professional display provides an expansive canvas to accommodate panoramic commercial signage. The 21:9 Ultra Wide format is also the perfect optimisation for your content capabilities, enhancing our messages and simultaneously attracting your audience on a larger scale.



5K - 11 Mega Pixels

Zažijte ohromující obraz s rozlišením 5KUW (5120x2160), které nabízí ostrý a jasný obraz pro skutečně pohlcující zážitek ze sledování.

USB-C Connection

Poskytuje nejnovější obrazový, zvukový a dotykový signál, to vše prostřednictvím jednoho portu.

SPECIFICATION

CHARAKTERISTIKA OBRAZU

Design	Thin bezel
Úhlopříčka monitoru	104.7", 265.9cm
Panel	IPS, s matnou povrchovou úpravou, haze 25%
Nativní rozlišení	5120 x 2160 @60Hz (14.75 megapixel, 5KUW)
Formát obrazu	21:9
Jas	500 cd/m ²
Kontrast	1200:1
Čas reakce (GTG)	8ms
Úhel sledování	horizontální/vertikální: 178°/178°, na parvo/na lefo: 89°/89°, nahoru/dolů: 89°/89°
Barevná podpora	1.07G (8 Bits+FRC) (NTSC 85%)
Horizontalfrequenz	30 - 140kHz
Arbeitsfläche H x B	2450 x 1033.6mm, 96.5 x 40.7"
Velikost bodů	0.479mm
Barva rámečku	černá, matná

ROZHRANÍ / KONEKTORY / OVLÁDÁNÍ

Digitální vstupní porty	HDMI x1 (2.0, max. 3840x2160 @60Hz) DisplayPort x1 (1.4, max. 5120x 2160 @60Hz)
Audio input	Mini jack x1 (3.5mm)
Řídící vstup monitoru	RJ45 (LAN) x1
Digitální výstupní porty	DisplayPort x1 (1.4, max. 5120x 2160 @60Hz, SST (Single Stream Transport) Screen Mirror) USB-C x1 (2.0 (signal only), 5120x2160 @60Hz (DP 1.4 Alt mode))
Audio Out	S/PDIF (Optical) x1 Mini jack x1 (3.5mm) Reproduktory 2 x 10W
Řídící výstup monitoru	RS-232c x1 (2.5mm sub-mini jack)
HDCP	v.2.2
USB HUB	x4 (2.0)

VLASTNOSTI

Hardware	RAM: 256MB, ROM: 16MB
Extra	OPS PC Slot
Max. provozní doba	24/7
Anti image retention	ano
Video wall / daisy chain	Yes, Daisy Chain (SST format)
Rámeček	metal

OBECNÉ

Jazyky OSD	EN, DE, FR, ES, IT, CN, RU, JP, CZ, NL, PL
-------------------	--

Kontrolní tlačítka	Menu, Up, Down, Volume +, Volume -, Mute, Power, Power Indicator, Remote Sensor
Nastavitelné parametry	picture (brightness, contrast, sharpness), Audio (treble, bass, balance, speakers, volume), OSD setup (language, OSD H-Position, OSD V-position, transparency, OSD timeout, OSD rotation), advanced settings (colour temp., custom colour temp., gamma), general settings (power management, LED, RC lock, picture format, factory reset), other settings (source input, DP-OUT mirror, LAN, SW version)
Plug&Play	DDC2B

MECHANICKÉ ČÁSTI

Orientace	horizontální, vertikální
Bezventilátorový design	ano
VESA	1500 x 600mm
Rozsah provozní teploty	0°C - 40°C
Rozsah teploty v klidu	- 20°C - 60°C
MTBF	50.000 hours (bez podsvícení)

ZAHRNUTÉ PŘÍSLUŠENSTVÍ

Kabely	napájecí, HDMI, RS-232c
Příručky	uživatelský manuál, instrukce bezpečnosti
Ostatní	Stickers for screw holes, wire buckles
Dálkové ovládání	ano (včetně baterie)

POWER-MANAGEMENT

Napájecí zdroj:	interní
Napájení	AC 100 - 240V, 50/60Hz
Odběr energie:	247W typisch, 0.5W odpočinek, 0.3W vypnutý

UDRŽITELNOST

Předpisy	CB, CE, TÜV-Bauart, EAC, RoHS support, ErP, WEEE, REACH, UKCA
Energetická třída (Regulation (EU) 2017/1369)	G

ROZMĚRY / HMOTNOST

Rozměry výrobku Š x V x D	2487.4 x 1070.6 x 99.1mm
Rozměry balení Š x V x D	2683 x 1407 x 339mm
Váha (bez balení)	60.14kg
Váha (s balením)	88.7kg
EAN code	4948570121977



