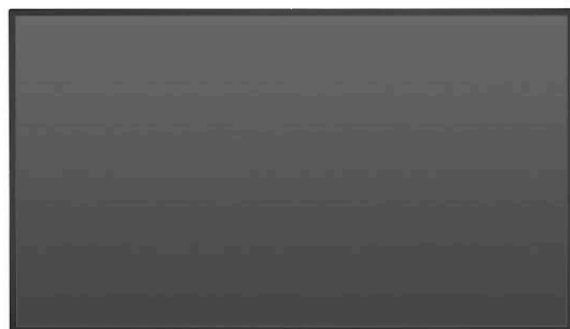
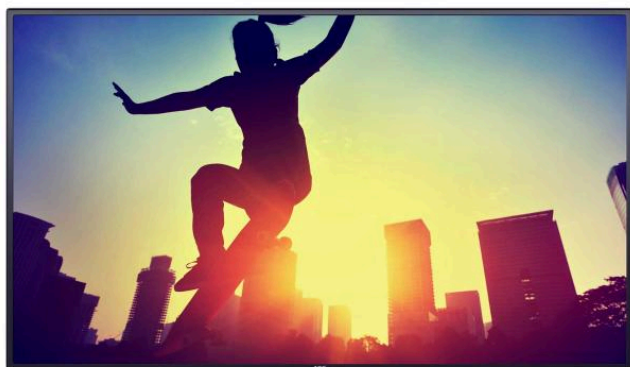


MultiSync® P484
LCD 48" Profesionální public displej

Produktový list



Ztělesnění digitálních nápisů

Modulární a škálovatelný displej MultiSync® P484 společnosti NEC přináší silné schopnosti digitálních nápisů. Podejte svoji zprávu účinně a s bezproblémovou lehkostí pro co nejpřesvědčivější účinky.

Skvělou čitelnost i v případě jasných světelných podmínkách okolního prostředí zaručuje kombinace vysoké úrovně jasu, a to až 700 cd/m², s antireflexním povrchem. Moderní tenký design vytváří elegantní digitální povrch, který se dokonale hodí do okolní architektury a bezproblémově zapadne do každého prostředí. Rozsáhlé možnosti připojitelnosti a kompatibility se signály vysokého rozlišení až do 4K/60 Hz zabezpečují investici do budoucnosti. Přístup OMI (Open Modular Intelligence = otevřená modulární inteligence) poskytuje přizpůsobitelná řešení nápisů, kde je škálovatelný výpočtový výkon, například výpočtové moduly Raspberry Pi nebo možnost připojení k počítači OPS, bezproblémově vložený do displeje.

MultiSync® P484 s úhlopříčkou 48" je dokonalá volba pro krátké a střední vzdálenosti sledování v maloobchodních prostorech, při poskytování informací cestujícím, v rychloobslužných restauracích a na všech ostatních veřejných místech.

Výhody

Vynikající čitelnost v prostředích s jasným osvětlením - jasné přehrávání obsahu díky vysokému výstupu jasu v hodnotě až 700 cd/m² a antireflexnímu povrchu obrazovky přináší dobře viditelné zprávy i těch nejnáročnějších a nejrůznějších podmínkách prostředí.

Vylepšené zpracování obrázků - rozšířené možnosti nastavení všech důležitých vizuálních parametrů vám díky zpracování obrázků SpectraView Engine plnou kontrolu nad upravováním jasu, barvy, gamy nebo uniformity.

Moderní a štíhlý design - odolný a elegantní design, který umožňuje nenápadnou integraci do jakékoliv aplikace a prostředí.

Připravený na budoucnost s rozšířením OMI (Open Modular Intelligence) - zlepšete výkon svého displeje kdykoliv bezproblémovou integrací jedné z možností společnosti NEC pro možnosti připojení k počítači OPS, výpočtové moduly Raspberry Pi nebo signálová rozhraní pro přehrávání a computing obsahu.

Připravený na provoz v kritických podmínkách 24 hodin denně 7 dnů v týdnu - úzkostlivý výběr průmyslových součástí a pečlivý design zaměřený na náročné podmínky používání doprovázejí působivý a nepřetržitý zážitek ze sledování.

Snadné používání a provoz - funkce inteligentní instalace, provozu a údržby zajišťuje přesný výkon během celé životnosti displeje, čímž šetří čas, úsilí a prostředky.

Integrované řešení nápisů vše v jednom - integrovaný mediální přehrávač pro jednoduché nápisy podporuje snadné přehrávání a správu obsahu.

Bezplatné stažení softwaru pro správu vícenásobného zobrazení - s programem NaViSet Administrator 2 můžete spravovat všechna připojená zobrazovací zařízení z centralizovaného umístění.

Informace o výrobcích

Název výrobku	MultiSync® P484
Skupina produktů	LCD 48" Profesionální public displej
Objednávací kód	60004040

Display

Technologie panelu	S-PVA with edge LED backlights
Aktivní plocha obrazovky (W x H) [mm]	1,054.1 x 592.9
Velikost obrazovky [palce/cm]	48 / 120.9
Jas [cd/m ²]	700, 500 Eco (nastavení zásilky)
Kontrastní poměr (typ.)	4000:1
Pozorovací úhly [°]	178 / 178 (kontrastní poměr > 10:1)
Colour Depth [bn]	1.073 (10bit)
Doba odezvy (typ.) [ms]	8 (grey-to-grey)
Haze Level [%]	Pro (25)
Podporování orientace	Na šířku, Na výšku, Tvář nahoru, Tvář dolů

Synchronisation Rate

Horizontální frekvence [kHz]	31.5 - 91.1 (analog and digital)
Vertikální frekvence [Hz]	24 - 85

Resolution

Nativní rozlišení	1920 x 1080			
Podpora na digitálním a analogovém výstupu (PC)	4096 x 2160; 3840 x 2160; 1920 x 2160; 1920 x 1200; 1920 x 1080;	1680 x 1050; 1600 x 1200; 1440 x 900; 1400 x 1050; 1366 x 768;	1360 x 768; 1280 x 1024; 1280 x 960; 1280 x 800; 1280 x 720;	1024 x 768; 800 x 600; 640 x 480

Connectivity

Analogový video vstup	1 x VGA
Digitální video vstup	1 x DVI-D (with HDCP); 2 x DisplayPort (HDCP); 2 x HDMI (HDCP)
Analogový audio vstup	2 x 3,5 mm jack
Digitální audio vstup	2 x HDMI; 2 x Port pro obrazovku
Ovládání vstupu	1 x LAN 100Mbit; 1 x Remote Control (3.5 mm jack); 1 x RS232
Input Data	1 x microSD (MediaPlayer); 1 x USB 2.0 (MediaPlayer); 1 x USB 2.0 (Service); 1 x USB Type-B (Upstream); 2 x USB 2.0 (Compute Module, 1 x 5V/2A powered)
Digitální video výstup	1 x DisplayPort (loop through: DisplayPort, OPS slot-in PC)
Analogový video výstup	1 x 3,5 mm konektor
Ovládání výstupu	1 x LAN 100Mbit

Open Modular Intelligence

Technologie slotů	Otevřete zapojitelnou specifikaci (NEC / Intel OPS standard)
-------------------	--

OPS max. spotřeba elektrické energie / elektrického proudu [A / W]	10 / 61
Slot pro výpočtový modul	Technologie slotů: sloty pro výpočtové moduly (standard společnosti NEC)

Senzory

Senzor okolního osvětlení	programovatelné spuštění činnosti
Lidský senzor	Volitelný, externí, 4-5m rozsah, programovatelné spuštění činnosti
Teplotní senzor	Zabudované, 3 senzory, programovatelné spuštění činnosti
NFC senzor	ZabuZabudované, 2cm rozsah, potřebná bezplatná aplikace NEC Android

Electrical

Spotřeba energie ECO/max. [W]	105 transport; 140 (max.)
Power Savings Mode [W]	< 0,5 (ECO Standby); < 3 (Networked Standby)
Power Management	VESA DPMS

Environmental Conditions

Operating Temperature [°C]	+0 to +40
Operating Humidity [%]	20 to 80

Mechanical

Rozměry (W x H x D) [mm]	1 086,5 x 625,3 x 54,7
Hmotnost [kg]	17.6
Tloušťka rámečku [mm]	13.2 (left and right); 13.2 (top and bottom)
VESA montáž [mm]	300 x 300 (FDMI); 4 holes; M6
Krytí	IP5x (front); IP2x (vzadu)

MediaPlayer

Supported File Storage / File System	MicroSDHC / FAT16, FAT32; USB 2.0 / FAT16, FAT32
Supported Image Formats	JPG (baseline, progressive, RGB, CMYK); max. resolution 5000 x 5000; PNG (interlace, alpha channel); max. resolution 4000 x 4000
Supported Video Formats	MP4 / MOV / FLV (video H.264, audio MP3, AAC); max. rozlišení 1080p při 30 Hz, 1080i při 60 Hz; MPG (video mpeg1/2, audio mpeg audio layer2/3, AAC-LC); MP @ ML, MP @ HL; WMV (video H.264, wmv pokročilé L3, wmv jednoduché / hlavní, audio mp3 wmv std); max. rozlišení 1080p při 30 Hz, 1080i při 60 Hz
Supported Audio Formats	MP3 (MP3); max. bit-rate 320 kBit/s; WAV (LPCM); max. 48 kHz sampling

Available Options

Příslušenství	Mluvíčí (SP-TF1, SP-484SM, SP-RM3); Stojan (ST-401); Trolley (PDMHM-L); Upevnění na stěnu (PDW S 32-55 L and P, PD02W T M L, PD03W T M P)
Compute Module Slot	Výpočtový modul NEC; Výpočtový modul Raspberry Pi 1 a 3
OPS Slot	HD-SDI 1.5G, 3G; OPS-2C HDMI + DP Interface; OPS-2C Quad 3G SDI; Procesory Intel® Atom, Celeron a Core; Přijímač HDBaseT

Environmentální vlastnosti

Energy Efficiency	Ambient light sensor; Carbon savings meter; ECOMode; Lidský senzor; Roční spotřeba energie: 168 kWh (na základě 4 provozních hodin za den); Třída energetické účinnosti: B
Ecological Materials	Manuály na CD; Optional feet
Ecological Standards	EnergyStar 7.0

Další funkce

Speciální Charakteristika	AMX NetLinx Support; ASCII Control Commands; Auto ID assignment; Auto tiling function; Automated Email Alert; CEC Support; Cisco Webex Kit compatible; Crestron RoomView Support; Display Browser Control; Emergency Notification; Full System Scheduler; Hardwarová kalibrace barev; Image flip; Inteligentní bedrátová data (na základě NFC); KeyGuide; MediaPlayer with Browser Control; NaViSet Administrator 2; OmniColor Control; PjLink Support; Point Zoom Function; Powered USB-Port; Programmable 12-bit LUT with 3 memory banks; Removable Logo; Rotace OSD menu v portrétní orientaci panelu; Různé možnosti zobrazení obrazu v obraze; Secure Mode Operation; simulace DICOM; Slim LED Indicator; SNMP Support; Snímač okolního osvětlení; TileMatrix (10 x 10); User readable log function
Barevné provedení	Black Front Bezel, Black Back Cabinet; volitelné barevné rámy
Bezpečnost a ergonomie	C-tick; CE; EMC Class B; FCC; PSB; RoHS; TÜV GS; UL/C-UL or CSA; VCCI
Třída chybovosti pixelů	ISO 9241-307, třída 2
Audio funkce	Integrované reproduktory (10 W + 10 W); Volitelné reproduktory (15 W + 15 W)
Obsah balení	CD-ROM (Uživatelský manuál/manuály); Display; Dálkové ovládání; Kabel HDMI; Power Cable
Záruka	3 years warranty incl. backlight; doplňkové služby k dispozici; volitelné 4. + 5. -leté prodloužení záruky
Provozní hodiny	24/7



CE



C-tick



RoHS



TÜV GS



VCCI

This document is © 2021 Sharp NEC Display Solutions Europe GmbH.

All rights reserved in favour of their respective owners. All hardware and software names are brand names and/or registered trademarks of the respective manufacturers. All specifications are subject to change without notice. Errors and omissions are excepted. 29.01.2021