

## NR2301

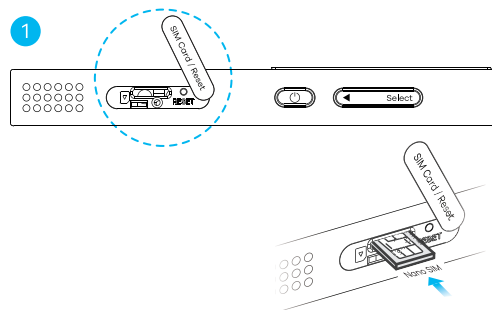
5G NR Portable Router  
Přenosný 5G NR router  
Prenosný 5G NR router



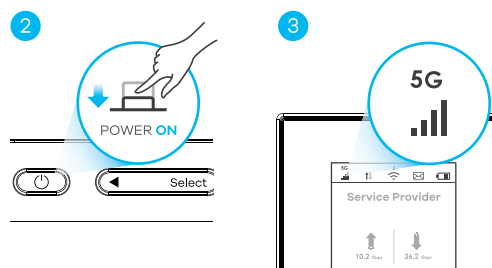
## Quick Start Guide

ENGLISH | ČESKY | SLOVENSKY

### 1 Hardware Installation

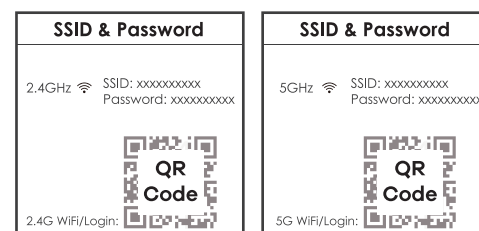


### 2 Check Internet Connection

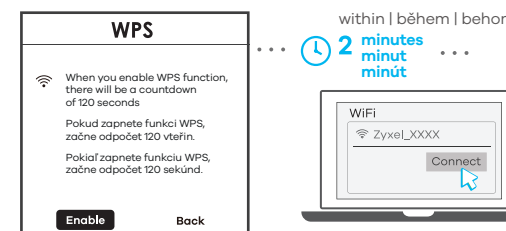
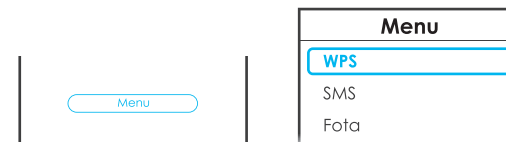


### 3 Connecting to the Zyxel Device

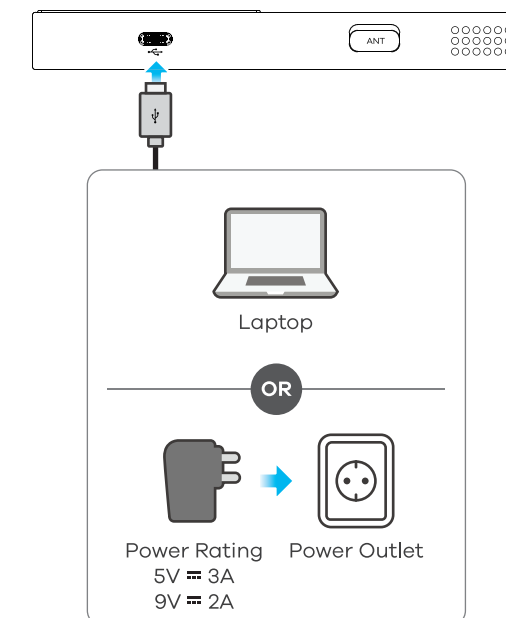
#### 4-a Using SSID | Pomocí SSID | Pomocou SSID



#### 4-b Using WPS | Pomocí WPS | Pomocou WPS



### Charge Your Zyxel Device



## Package Contents



## Support Information

https://service-provider.zyxel.com/global/en/tech-support



- EN** ① Remove the lid. Gently place the Nano SIM card into the SIM Card slot. Close the Zyxel Device with the lid.  
② Press the **Power** button and release it when the screen turns on.  
③ Check if the Zyxel Device has successfully connected to the mobile network.  
**Note:** Your SIM card should have an active mobile data plan.

- CZ** ① Sundejte krytku. Do slotu na SIM karty opatrně vložte nano SIM kartu. Krytku nasadte zpět.  
② Stiskněte a držte tlačítko **Power**, dokud se nezapne displej.  
③ Zkontrolujte, jestli se přenosný router úspěšně připojil k mobilní síti.  
**Poznámka:** vaše SIM musí mít aktivní datový tarif.

- SK** ① Odstráňte krytku. Do slotu na SIM karty opatrne vložte nano SIM kartu. Krytku nasadte späť.  
② Stlačte a držte tlačidlo **Power**, dokiaľ sa nezapne displej.  
③ Skontrolujte, či sa prenosný router úspešne pripojil k mobilnej sieti.  
**Poznámka:** vaša SIM musí mať aktívny dátový tarif.

- EN** ④-a To connect to the Zyxel Device using the SSID, go to **Menu**, then go to **SSID & Password** and finally press the **Confirm** button on the side. From the WiFi client find this **SSID** and enter the **Password**.

- CZ** ④-a Pro připojení k přenosnému routeru pomocí identifikátoru SSID otevřete **menu**, přejděte k položce **SSID & Password** (SSID & Heslo) a nakonec stiskněte boční tlačítko **Confirm** (Potvrdit). Vyhledejte SSID klienta a zadejte **heslo**.

- SK** ④-a Pre pripojenie k prenosnému routeru pomocou identifikátoru SSID otvorte **menu**, prejdite k položke **SSID & Password** (SSID & Heslo) a nakoniec stlačte bočné tlačidlo **Confirm** (Potvrdiť). Vyhľadajte SSID klienta a zadajte **heslo**.

- EN** ④-b To connect to the Zyxel Device using WPS, go to **Menu**, then go to **WPS** and finally press the **Confirm** button on the side. Press the WPS button on your WiFi client within 120 seconds, if required.

- CZ** ④-b Pro připojení k přenosnému routeru pomocí **WPS** otevřete **Menu**, přejděte k položce **WPS** a nakonec stiskněte boční tlačítko **Confirm** (Potvrdit). V případě nutnosti na WiFi klientovi během 120 vteřin stiskněte tlačítko WPS.

- SK** ④-b Pre pripojenie k prenosnému routeru pomocou **WPS** otvorte **Menu**, prejdite k položke **WPS** a nakoniec stlačte bočné tlačidlo **Confirm** (Potvrdiť). V prípade nutnosti na WiFi klientovi behom 120 sekúnd stlačte tlačidlo WPS.

- EN** Use a power adapter to connect the Zyxel Device to a power outlet or a computer's USB port.

- CZ** Přenosný router zapojte pomocí napájecího adaptéru do elektrické sítě nebo USB portu počítače.

- SK** Prenosný router zapojte pomocou napájacieho adaptéru do elektrickej siete alebo USB portu počítača.

See the User's Guide at [www.zyxel.com](http://www.zyxel.com) for more information, including customer support and safety warnings.

Bližší informace, zákaznickou podporu a bezpečnostní pokyny najdete v uživatelském manuálu na stránkách [www.zyxel.com](http://www.zyxel.com).

Bližšie informácie, zákaznickú podporu a bezpečnostné pokyny nájdete v uživatelskom manuáli na stránkach [www.zyxel.com](http://www.zyxel.com).

## EU Importer

Zyxel Communications A/S  
Gladsaxevej 378, 2. th. 2860 Søborg, Denmark  
<https://www.zyxel.com/dk/da/>

## UK Importer

Zyxel Communications UK Ltd.  
2 Old Row Court, Rose Street, Wokingham,  
RG40 1XZ, United Kingdom (UK)  
<https://www.zyxel.com/uk/en>