

Kategorie 5E

STP patch panely Solarix



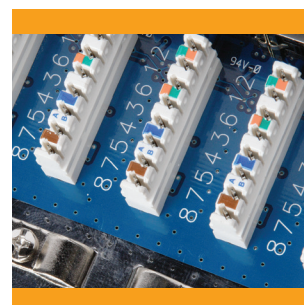
Stíněné patch panely **Solarix – kategorie 5E** jsou dodávány ve dvou provedeních, a to s 16 a 24 porty RJ45. Oba panely jsou osazeny moduly s duální IDC svorkovnicí 110/Krone. Svorkovnice je z důvodu snadného zakončení kabelu označena podle standardu T568A i T568B, a to za pomoci barev párů a číselného označení jednotlivých vodičů přímo na desce plošných spojů (liché číslo označuje polobarevný vodič a sudé plně barevný). Součástí těla panelu je vyvazovací lišta, která slouží k přehlednému uspořádání a pevnému uchycení datového kabelu. Stíněné patch panely **Solarix – kategorie 5E** splňují požadavky na komponenty kategorie 5E definované ve standardech ANSI/TIA/EIA 568, ISO/IEC 11801 a EN 50173. Panely jsou pevné, spolehlivé a poskytují dlouhou životnost. Standardní barva patch panelu je černá. Velikost v datovém rozvaděči je 1U.



SX24-5E-STP-BK

OZNAČENÍ	POPIS
SX16-5E-STP-BK	19" patch panel Solarix 16 x RJ45 CAT5E STP černý 1U
SX24-5E-STP-BK	19" patch panel Solarix 24 x RJ45 CAT5E STP černý 1U

Podporované protokoly:	1000BaseT a nižší
Počet portů:	16 a 24 x RJ45
Min. životnost portu:	1 000 zapojení/odpojení
Krytí kontaktů:	50 μ zlata a 100 μ niklu
Svorkovnice:	duální 110/Krone 8p8c
Min. životnost svorkovnice:	200 zařezání
Velikost vodiče:	AWG 26–22
Materiál nekovových částí:	FR plast podle UL94-0
Barva těla panelu:	černá
Velikost:	1U
Výška:	44 mm
Šířka:	484 mm
Hloubka:	108 mm
Skladovací teplota:	-40–70 °C
Provozní teplota:	-10–60 °C
Max. provozní vlhkost:	93 %



SX24-5E-STP-BK



SX16-5E-STP-BK