

Instalace

Nespravovaný 5portový nebo 8portový 10gigabitový/multigigabitový ethernetový přepínač s 1 portem SFP+

Universal Pro Series XS505M a XS508M



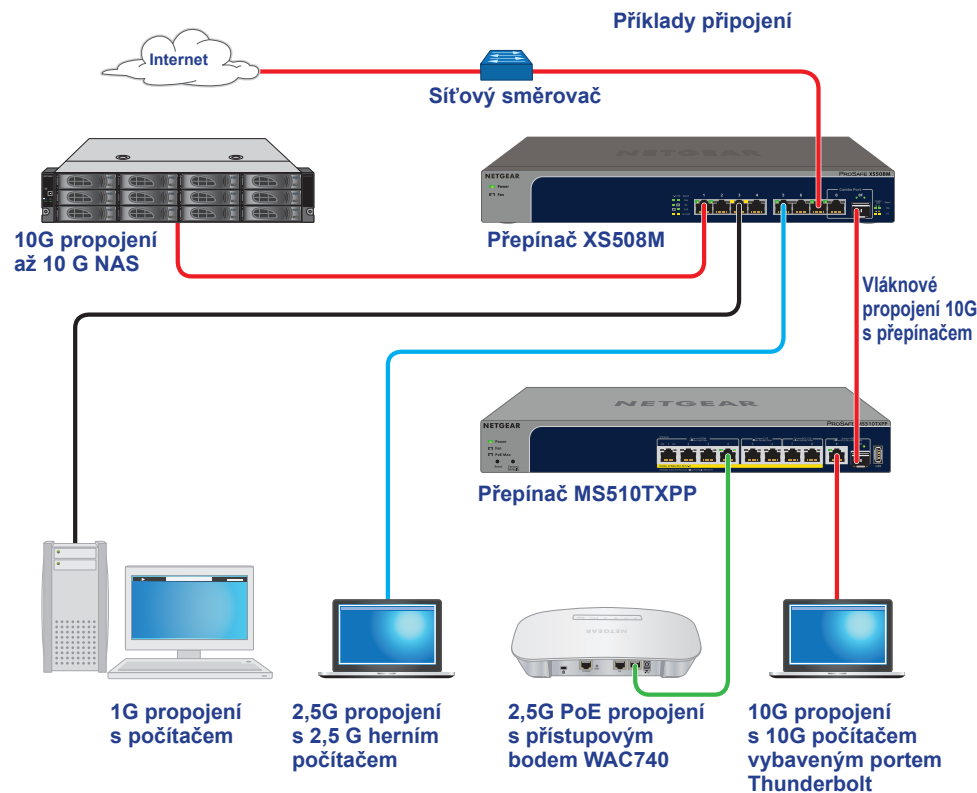
Obsah balení

- Přepínač (XS505M nebo XS508M)
- Napájecí kabel (lokalizovaný pro zemi, v níž se prodává)
- Sada pro montáž do skříně pro instalaci do skříně
- Gumové nožičky
- Instalační příručka

NETGEAR

Krok 1. Připojte zařízení.

Připojte ethernetový port nebo port SFP na přepínači ke směrovači. Ostatní porty na přepínači připojte k síťovým zařízením.



Krok 2. Připojte napájení.



Krok 3. Zkontrolujte stav.



Kontrolka LED napájení

- Zapnuto
- Vypnuto

Kontrolka LED ventilátoru

- Zkontrolujte ventilátor
- Normální

Kontrolky LED ethernetových portů 1–4 (XS505M) a 1–7 (XS508M)

- 10G propojení (obě kontrolky LED portu svítí). Blikající kontrolky LED portu značí probíhající přenosy.
- 5G propojení (levá kontrolka LED vypnutá, pravá zapnutá). Blikající pravá kontrolka LED portu označuje probíhající přenosy.
- 2,5G propojení (levá kontrolka LED portu je zapnutá, pravá vypnutá). Blikající levá kontrolka LED označuje probíhající přenosy.
- Propojení 1G nebo 100M (obě kontrolky LED zapnuté). Blikající kontrolky LED portu značí probíhající přenosy.
- Žádné propojení (obě kontrolky LED portu jsou vypnuté).

Kontrolky LED portu SFP (okrouhlé) Nebo u portu 8 (XS508M), kontrolky LED ethernetového portu (obdélníkové)

- 10G propojení (obě kontrolky LED portu svítí). Blikající kontrolky LED portu značí probíhající přenosy.
- 1G propojení (obě kontrolky LED portu jsou zapnuté). Blikající kontrolky LED portu značí probíhající přenosy.
- Žádné propojení (obě kontrolky LED portu jsou vypnuté).

Poznámka: U modelu XS508M je port 8 kombinovaný port, který vám umožní navázat připojení 1G nebo 10G na ethernetovém portu RJ-45 (označeném 8) nebo portu SFP+ (označeném 8F). Není možné používat současně oba porty (8 a 8F).

Kabely a rychlosti

Následující tabulka uvádí seznam síťových kabelů, které můžete použít k připojení přepínače, a rychlosti, které tyto kabely podporují až do 100 metrů.

Rychlost	Typ kabelu
100 Mb/s	Kategorie 5 (Cat 5) nebo vyšší
1 Gb/s, 2,5 Gb/s nebo 5 Gb/s	Kategorie 5e (Cat 5e) nebo vyšší
10 Gb/s	Kategorie 6e (Cat 6e) nebo vyšší

Poznámka: V případě rychlosti 10 Gb/s a délky kabelu do 55 m lze použít kabel kategorie 6 (Cat 6).

Moduly vysílače SFP

Vláknové porty SFP+ obsahují standardní zapojitelné převaděče gigabitového rozhraní (GBIC, známé také jako moduly transceiveru) v malém provedení (SFP) pro připojení vláken. Převaděče GBIC se prodávají nezávisle na přepínači.

Následující tabulka popisuje moduly vysílače NETGEAR SFP a přímé propojovací kabely (DAC), které přepínač podporuje.

Rychlé a střední	Model	Popis
1G ethernetové vlákno krátkého dosahu	AGM731F	Vysílač SFP 1000BASE-SX
1G ethernetové vlákno dlouhého dosahu	AGM732F	Vysílač SFP 1000BASE-LX
1G ethernetové měděné	AGM734	Vysílač SFP 1000BASE-T
10G ethernetové vlákno krátkého dosahu	AXM761	Vysílač SFP+ 10GBASE-SR
10G ethernetové vlákno dlouhého dosahu	AXM762	Vysílač SFP+ 10GBASE-LR
10G ethernetové vlákno dlouhého dosahu s více režimy	AXM763	Vysílač SFP+ 10GBASE-LRM

Rychlé a střední	Model	Popis
10G Ethernet	AXC761	SFP+ DAC, 1 metr
10G Ethernet	AXC763	SFP+ DAC, 3 metry

Specifikace

Specifikace	Popis
Síťová rozhraní	Model XS505M: •Čtyři 10G/multigigabitové ethernetové porty RJ-45, které podporují propojení 100M, 1G, 2,5G, 5G a 10G •Jeden port SFP+ podporující 1G a 10G Model XS508M: •Sedm 10G/multigigabitových ethernetových portů RJ-45, které podporují standard 100M, 1G, 2,5G, 5G a 10G •Jeden kombinovaný port, který umožňuje využití jednoho z následujících portů (nelze používat oba porty současně): <ul style="list-style-type: none">– Port 8, což je ethernetový port RJ-45, který podporuje propojení 1G a 10G– Port 8F, což je port SFP+ podporující propojení 1G a 10G
Spotřeba	Model XS505M: 25 W Model XS508M: 40 W
Rozměry (Š x H x V)	328 × 169 × 43,2 mm
Hmotnost	Model XS505M: 1,38 kg Model XS508M: 1,49 kg
Provozní teplota	0 až 50°C
Provozní vlhkost	10 % až 90 % (nekondenzující relativní vlhkost).

Podpora

Děkujeme, že jste si vybrali výrobek společnosti NETGEAR. Na stránkách www.netgear.com/support si produkt můžete zaregistrovat. Získáte tam také nápovědu, nejnovější soubory ke stažení, uživatelské příručky a možnost diskutovat s ostatními uživateli. Společnost NETGEAR doporučuje používat pouze její oficiální zdroje podpory.

Aktuální Prohlášení o shodě pro EU najdete na adrese http://support.netgear.com/app/answers/detail/a_id/11621/.

Prohlášení o shodě s příslušnými zákony a předpisy najdete na adrese <http://www.netgear.com/about/regulatory/>.

Před připojením zdroje napájení si přečtěte prohlášení o shodě s příslušnými předpisy.



201-22161-02



NETGEAR INT LTD
Building 3 University Technology Centre
Curraheen Road Cork Irsko

NETGEAR, Inc.
350 East Plumeria Drive
San Jose, CA 95134, USA

© NETGEAR, Inc. NETGEAR a logo NETGEAR jsou ochranné známky společnosti NETGEAR, Inc. Jakékoli ochranné známky, které nepatří společnosti NETGEAR, jsou použity pouze k referenčním účelům.

Srpen 2017