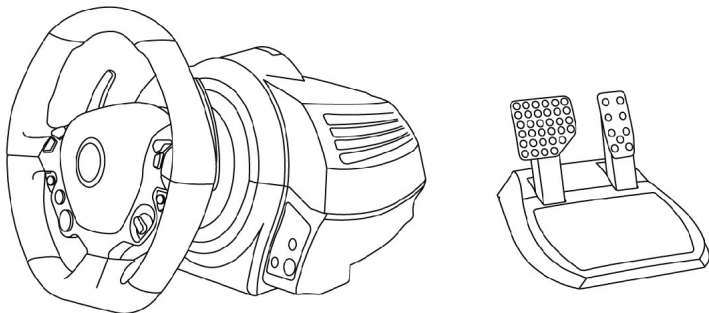


# **TX Racing Wheel**

**FERRARI 458 ITALIA EDITION**

**FOR XBOX ONE**

**Užívateľský manuál**

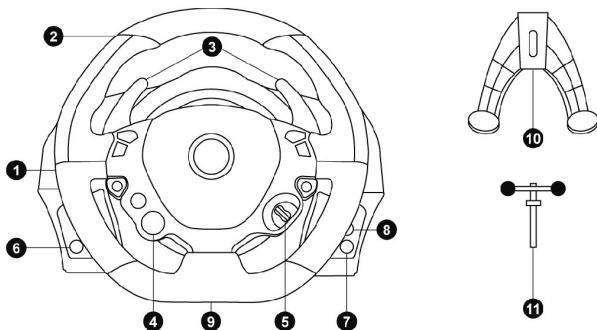


## **UPOZORNENIE**

Pre uistenie, že váš TX Racing volant pracuje správne s hrami pre XBOX ONE možno bude nutné inštalovať automatický update hry. (dostupný po pripojení konzoly k Internetu)

Užívateľské manuály ani ich časti nesmú byť bez výslovného súhlasu majiteľa - DISKUS, spol. s r.o. duplikované, kopírované či inak využívané na komerčné účely. DISKUS, spol. s r.o. je jediný autorizovaný distribútor značky Thrustmaster pre Českú republiku a Slovensko. Reklamáciu je možné uplatniť iba na výrobky, ktoré do Českej republiky a na Slovensko doviezla firma DISKUS, spol. s r.o.

## TECHNICKÁ ŠPECIFIKÁCIE



1 Základňa volantu

2 Volant

3 2 sekvenčné prepínače riadenia (hor/dolu)

4 Niekoľký smerový D-Pad (Štart)

5 Manettino (2 pozície)

6 Tlačidlo MODE + červeno/zelený indikátor

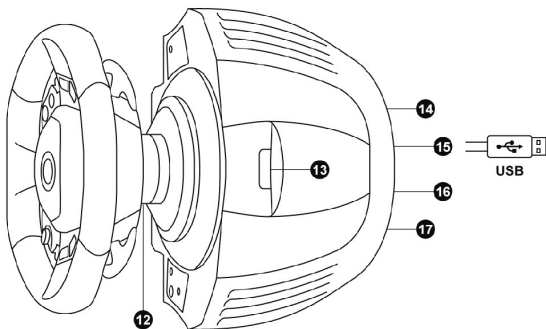
7 Tlačidlo Xbox

8 Biely indikátor

9 Veľký závitový otvor (pre pripevnenie a upevnenie)

10 Pripevňovací systém

11 Kovový upevňovacia skrutka



12 Uvoľnení Thrustmaster

13 Ovládač párovania (pre detekciu Kinect™)  
(dodáva sa oddelene)

14 Konektor napájania (typ A alebo B)

15 USB kábel volantu

16 Konektor Gearbox

17 Konektor pedálov



Z bezpečnostných dôvodov nikdy nepoužívajte pedále s bosými nohami alebo v ponožkách.  
THRUSTMASTER® ODMÍTA ZODPOVEDNOSŤ ZA AKÉLKOVEK ZRANENIA PRI POUŽITÍ  
PEDÁLOV BEZ BOT.

## ŤAŽKÉ ZARIADENIE

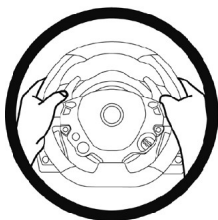


Iba pre starší 16 let



Zabráňte pádu zariadenia na  
vás alebo niekoho iného

Správne



Zle



Zle



Užívateľské manuály ani ich časti nesmú byť bez výslovného súhlasu majiteľa - DISKUS, spol. s r.o. duplikované, kopírované či inak využívané na komerčné účely. DISKUS, spol. s r.o. je jediný autorizovaný distribútor značky Thrustmaster pre Českú republiku a Slovensko. Reklamáciu je možné uplatniť iba na výrobky, ktoré do Českej republiky a na Slovensko doviezla firma DISKUS, spol. s r.o.



### Upozornenie – Nebezpečenstvo priškrtenia pri hrani

Nikdy



Nikdy



Nikdy



### Upozornenie - Nebezpečenstvá privretia, keď sa nehrá

Užívateľské manuály ani ich časti nesmú byť bez výslovného súhlasu majiteľa - DISKUS, spol. s r.o. duplikované, kopírované či inak využívané na komerčné účely. DISKUS, spol. s r.o. je jediný autorizovaný distribútor značky Thrustmaster pre Českú republiku a Slovensko. Reklamáciu je možné uplatniť iba na výrobky, ktoré do Českej republiky a na Slovensko doviezla firma DISKUS, spol. s r.o.

## PRIPEVNIENIE VOLANTU FERRARI 458 ITALIA K ZÁKLADNI

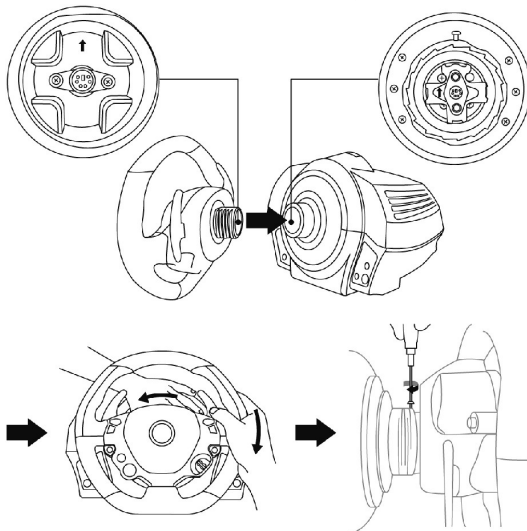
Zarovnajzte umiestenie konektorov pomocou šípok:

**Konektor základne (1):** šípka mieri nahor

**Konektor volantu (2):** šípka mieri nahor

Ako náhle sú konektory správne nastavené, otočte krúžkom na Thrustmaster Quick Release (12) proti smeru hodinových ručičiek a zároveň držte pretekársky volant (2).

Potom krúžok pevne utiahnite a otočte volant v smere hodinových ručičiek.



Po nainštalovaní volantu FERRARI 458 ITALIA, otočte ho o 180° (logo FERRARI by malo byť hore nohami), aby ste mali prístup k malej pripevňovanej skrutke, ktorá je umiestená na Thrustmaster Quick Release (12). Krížovým skrutkovačom skrutku utiahnite.



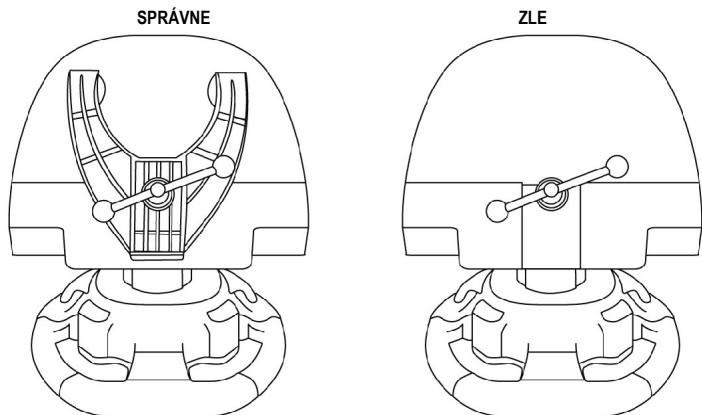
**Pri utáňovaní nepoužívajte príliš veľkú silu!**

Uživatelské manuály ani ich časti nesmú byť bez výslovného súhlasu majiteľa - DISKUS, spol. s r.o. duplikované, kopírované či inak využívané na komerčné účely. DISKUS, spol. s r.o. je jediný autorizovaný distribútor značky Thrustmaster pre Českú republiku a Slovensko. Reklamáciu je možné uplatniť iba na výrobky, ktoré do Českej republiky a na Slovensko doviezla firma DISKUS, spol. s r.o.

## PRIPOJENIE ZÁVODNÉHO VOLANTU

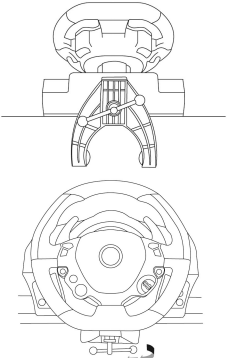
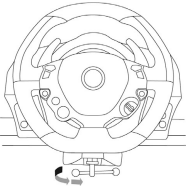
### Prípevnenie volantu k stolu alebo pevnej doske

1. Volant umiestnite na stôl alebo pevnú vodorovnú dosku.
2. Zasuňte upevňovaciu skrutku (11) do prípevňovacieho systému (10), a priskrutkujte zariadenie (proti smeru hodinových ručičiek) do veľkého závit (9) na spodnej strane volantu tak, aby volant bol úplne stabilný.



**UPOZORNENIE:** Nikdy sa nepokúšajte skrutkovať upevňovaciu skrutku, bez toho aby prípevňovací systém bol umiestnený na správnom mieste!

Užívateľské manuály ani ich časti nesmú byť bez výslovného súhlasu majiteľa - DISKUS, spol. s r.o. duplikované, kopírované či inak využívané na komerčné účely. DISKUS, spol. s r.o. je jediný autorizovaný distribútor značky Thrustmaster pre Českú republiku a Slovensko. Reklamáciu je možné uplatniť iba na výrobky, ktoré do Českej republiky a na Slovensko doviezla firma DISKUS, spol. s r.o.

PRIPEVNENIE/UVOLNENIE	SMER
<p><b><u>UŤAHOVANIE</u></b>            Proti smeru hodinových            ručičiek</p>	
<p><b><u>UVOLNENIE</u></b>            Vo smere hodinových            ručičiek</p>	

Užívateľské manuály ani ich časti nesmú byť bez výslovného súhlasu majiteľa - DISKUS, spol. s r.o. duplikované, kopírované či inak využívané na komerčné účely. DISKUS, spol. s r.o. je jediný autorizovaný distribútor značky Thrustmaster pre Českú republiku a Slovensko. Reklamáciu je možné uplatniť iba na výrobky, ktoré do Českej republiky a na Slovensko doviezla firma DISKUS, spol. s r.o.

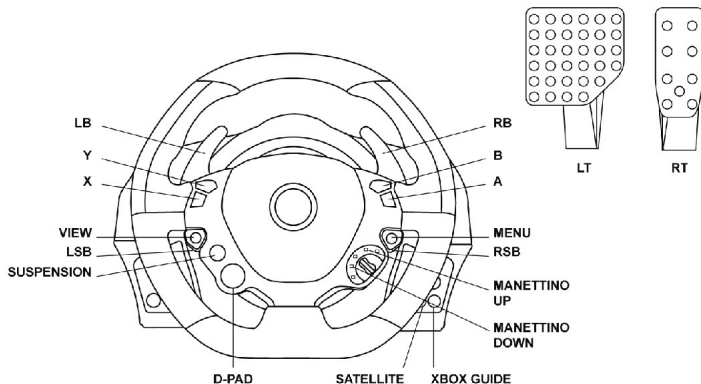
## Pripojenie volantu do kokpitu

1. Vložte základňu volantu do kokpitu.
2. Zaskrutkujte dve skrutky M6 (nie sú súčasťou dodávky) skrz kryt kokpitu, zasuňte ich do dvoch malých otvorov so závitmi v spodnej časti volantu.  
*Dôležité: dĺžka M6 by nemala presahovať hrúbku kokpitu + 12 mm, dlhšie skrutky by mohli poškodiť základňu volantu.*
3. V prípade potreby utiahnite pripievňovacie systém vložením a utiahnutím skrutky vo veľkom závitovom otvore.

## Pripevnenie pedálov do kokpita

1. Pripevnite pedále za použitia malých závitových otvorov umiestnených v spodnej časti.
2. Zaskrutkujte dve skrutky M6 (nie sú súčasťou dodávky) skrz kryt kokpitu, zasuňte ich do dvoch malých otvorov so závitmi v spodnej časti pedálov.  
*Dôležité: Dĺžka M6 by nemala presahovať hrúbku kokpitu + 10 mm, dlhšie skrutky by mohli poškodiť pedále.*

## MAPOVANIE



Pri použití volantu na Xbox One, akčné tlačidlá na volantu majú identické funkcie ako v hre. Po automatickom update (dostupný po pripojení k internetu) a update firmvéru volantu, bude možné odstrániť tieto duplicity a zvýšiť počet individuálnych tlačidiel.

## UPGRADE FIRMWARU VÁŠHO VOLANTU

Upgradom firmvéru vášho volantu na najnovšiu verziu, získate nové vlastnosti volantu. Ak chcete zobraziť



aktúálnu verziu firmvéru vášho volantu a aktualizovať ju, na pc zadajte v prehliadači adresu <http://ts.thrustmaster.com>. V sekcii **Updates and downloads** (update a sťahovanie), kliknite na **Xbox One / Wheels / TX Racing Wheel**, zvolte sekcii **Driver / Firmware** (ovládač a firmvér) a postupujte podľa inštrukcii.

## NASTAVENIE VOLANTU PRE XBOX ONE

1. Pripojte pedále ku konektoru (17), umiestnenému na spodnej časti volantu.
2. Pripojte napájanie ku konektoru (14) vo spodnej časti základne volantu.
3. Pripojte napájací adaptér k sieťovému rozvodu.
4. Prepojte volant (konektor 15) a konzolu USB káblom.

Teraz už môžete hrať!

## AUTOMATICKÁ KALIBRÁCIA VOLANTU A PEDÁLOV

Po pripojení napájania a pripojení volantu ku konzole, volant vykoná automatickú kalibráciu.

Počas tejto fázy, volant sa bude natáčať dopredu, doľava a doprava, až nakoniec sa zastaví v stredu.



### Upozornenie:

Počas automatickej kalibrácie sa volantu nedotýkajte!  
(Môže spôsobiť chybnú kalibráciu, alebo zranenia).

## AUTOMATICKÁ KALIBRÁCIA PEDÁLOV

Nikdy nepripájajte (ani neodpájajte) pedále k základni volantu ak sú pripojené ku konzole alebo počas hry (môže to spôsobiť chyby v kalibrácii).

Pedále k základni volantu pripájajte vždy pred pripojením ku konzole.

Po na kalibrovaniu volantu a spustenie hry, pedála sa automaticky na kalibrujú po niekoľkých stlačeniach pedálov.



**UPOZORNENIE:** Nikdy pedále nestláčajte počas automatickej kalibrácie volantu alebo pri spúšťaní hry!

(Môže spôsobiť chybnú kalibráciu)

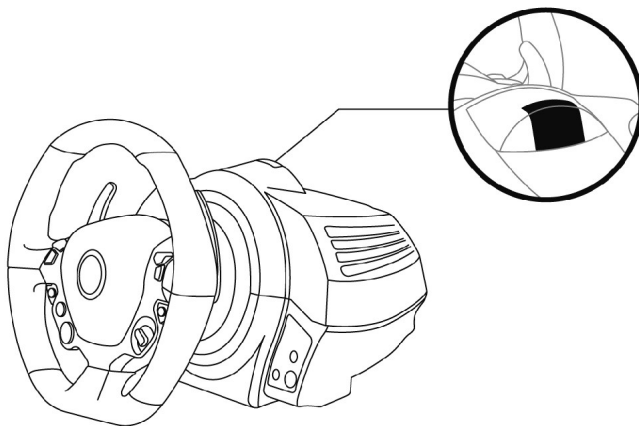
Užívateľské manuály ani ich časti nesmú byť bez výslovného súhlasu majiteľa - DISKUS, spol. s r.o. duplikované, kopírované či inak využívané na komerčné účely. DISKUS, spol. s r.o. je jediný autorizovaný distribútor značky Thrustmaster pre Českú republiku a Slovensko. Reklamáciu je možné uplatniť iba na výrobky, ktoré do Českej republiky a na Slovensko doviezla firma DISKUS, spol. s r.o.

**Ak váš volant a pedále nepracujú správne, alebo je zle na kalibrovanej:**

Vypnite konzolu, odpojte, a opäť pripojte všetky káble, reštartujte konzolu a spustite hru.

## **KONTROLA PÁROVANIA (13)**

Ak sa chcete presvedčiť o správnej detekcii vášho volantu, detektor párovania musí vždy zostať v pozícii viditeľnosti KINECT™ (detektor je umiestnený v hornej časti základne volantu).



## **INTERNÝ SENZOR TEPLoty**

Z bezpečnostných dôvodov je volant vybavený teplotným senzorom.

Ak sa zariadenie príliš zohreje, volant sa okamžite vypne. V tomto prípade:

- Odpojte napájanie a USB kábel.
- Počkajte až volant vychladne.
- Znovu zariadenie pripojte.

Užívateľské manuály ani ich časti nesmú byť bez výslovného súhlasu majiteľa - DISKUS, spol. s r.o. duplikované, kopírované či inak využívané na komerčné účely. DISKUS, spol. s r.o. je jediný autorizovaný distribútor značky Thrustmaster pre Českú republiku a Slovensko. Reklamáciu je možné uplatniť iba na výrobky, ktoré do Českej republiky a na Slovensko doviezla firma DISKUS, spol. s r.o.

## TLAČIDLO MODE A KONTROLKA (6)

### Tlačidlo MODE pedálov

Sadá pedálov TX Racing Wheel je vybavená dvoma pedálmi.

Pri používaní pedálov sa uistite, že kontrolka trvalo svieti červeno, ak nesvieti, pedál nebude správne fungovať.

Volant TX Racing Wheel je tiež kompatibilný s 3 pedále (predáva sa oddelene, v ďalšej verzii), toto vám umožní elektronicky zameniť pedále spojky a plynu.

Jednoducho stlačte tlačidlo MODE (6) na 2 sekundy.

Zámena pedálov bude uložená do vnútornej pamäte volantu.

PLYNOVÝ A SPOJKOVÝ PEDÁL	FARVA KONTROLKY
NORMÁLNE	ČERVENÁ
ZAMENENÝ	ZELENÁ

### Ďalšie možnosti tlačidla MODE

Ďalšie informácie o používaní tlačidla MODE zistíte na <http://ts.thrustmaster.com> v sekcii **Updates and downloads**, kliknite na **Xbox One / Wheels / TX Racing Wheel**, a vyberte **Manual / Help file**.

### POMOC A ZODPOVEDENÉ OTÁZKY

Ďalšie informácie MODE zistíte na <http://ts.thrustmaster.com> v sekcii **Updates and downloads**, kliknite na **Xbox One / Wheels / TX Racing Wheel**, a vyberte **Manual / Help file**.

### TECHNICKÁ PODPORA

Ak potrebujete pomoc s vaším volantom, navštívte <http://ts.thrustmaster.com> a kliknite na **Technical Support**



**immersion.**



Užívateľské manuály ani ich časti nesmú byť bez výslovného súhlasu majiteľa - DISKUS, spol. s r.o. duplikované, kopírované či inak využívané na komerčné účely. DISKUS, spol. s r.o. je jediný autorizovaný distribútor značky Thrustmaster pre Českú republiku a Slovensko. Reklamáciu je možné uplatniť iba na výrobky, ktoré do Českej republiky a na Slovensko dovezla firma DISKUS, spol. s r.o.