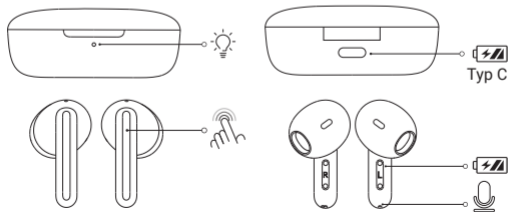
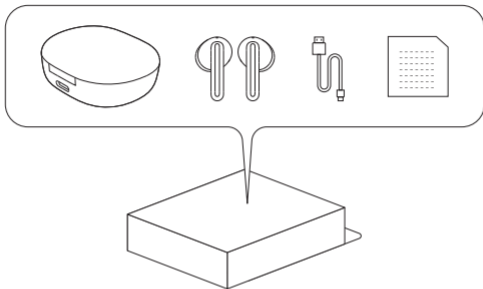
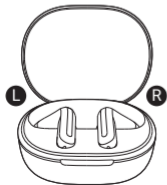
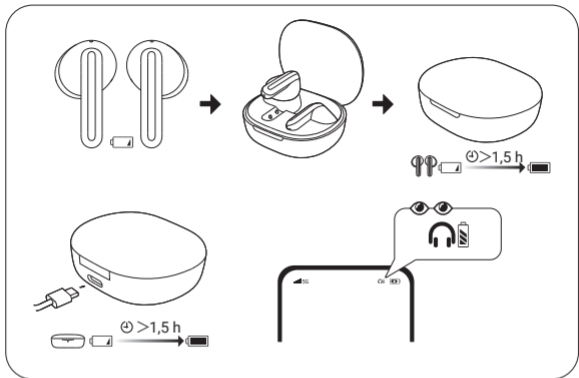


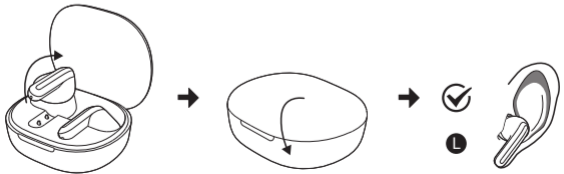
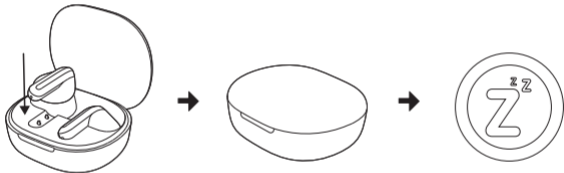
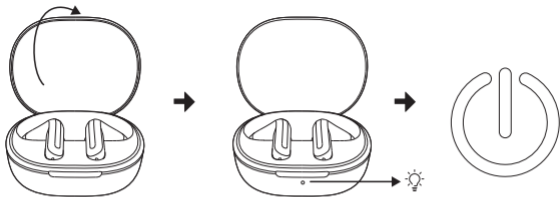
Redmi Buds 4 Lite Uživatelská příručka

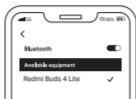
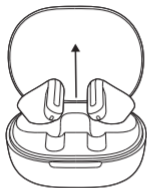


Pred použitím si túto príručku starostlivo prečítajte a uschovajte si ju pre budúce použitie.











⊖1.5s



x5



Zapnutie/vypnutie nízkej latencie:

1. Ak slúchadlá práve nepoužívate, otvorte nabíjacie puzdro, vyberte ich a nasadte si ich do uší a dlhým stlačením a súčasným podržaním dotykovej plochy ľavého a pravého slúchadla po dobu 1,5 sekundy zapnete/vypnete režim nízkej latencie.
2. Keď je zapnutý režim nízkej latencie, vložte slúchadlá do nabíjacieho puzdra a zatvorte ho, aby ste režim nízkej latencie vyppli; v prípade potreby môžete stlačením a podržaním dotykových plôch na slúchadlách tento režim znovu zapnúť.

Obnovenie továrenského nastavenia

Skontrolujte, či je nabíjacie puzdro pripojené k napájaniu a či sú v ňom vložené slúchadlá. Po otvorení nabíjacieho puzdra slúchadlá vyberte a nasadte si ich do uší. Počas 30 sekúnd päťkrát súčasne stlačte dotykové plochy na ľavej a pravej strane (keď nepočúvate hudbu ani nevoláte). Akonáhle budete počuť pípnutie, slúchadlá sa úspešne resetujú a znovu vstúpia do režimu párovania.



Špecifikácie

Názov: Bezdrôtové slúchadlá

Model: M2231E1

Frekvenčné pásmo: 2402-2480 MHz

Max. výstupný výkon RF: < 20 mW

Teplota skladovania: 0 °C až 45 °C

Prevádzková teplota: 0 °C až 45 °C

Kompatibilné s: Tento produkt podporuje iba niektoré systémy Android alebo iOS.

Podrobné informácie nájdete na stránke produktu na adrese www.mi.com.

Nabíjacie puzdro

Model: M2231E1

Nabíjací port: Typ C

Kapacita batérie: 320 mAh

Vstup: 5 V --- 350 mA

Výstup: 5 V --- 150 mA

Sluchátka

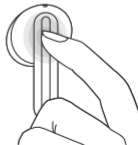
Bezdrôtový rozsah: 10 m (v prostredí bez prekážok)

Vstup: 5 V --- 50 mA

Bezdrôtové pripojenie: Bluetooth® 5.3

Poznámky:

1. Pri chladnom počasí nemusia slúchadlá na dotyk reagovať z dôvodu suchých rúk.
2. Multifunkčná oblasť je veľmi citlivá a pokiaľ sa ju omylom pri naďavaní či odnímaní slúchadiel dotknete, môžete spustiť prehrávanie či pozastavenie hudby spárovaného zariadenia.



Dôležité bezpečnostné informácie

- Výrobok má vstavanú batériu, ktorú nie je možné vybrať ani vymeniť. Aby nedošlo k poškodeniu batérie alebo výrobku, batériu sami nevyberajte ani ju nijako neupravujte. Výmenu batérie môžu vykonávať iba autorizované servisné služby a musia byť vymenené za rovnaký typ. Výmena batérie za nesprávny typ môže viesť k zničeniu bezpečnostnej poistky (napr. vznietenie, výbuch a únik korozívneho elektrolytu). Použitie batérie nevyhadzujte do domového odpadu. Likvidácia tohto výrobku a použitých batérií musí byť v súlade s miestnymi zákonmi a predpismi.
- Nepokúšajte sa výrobok rozoberať, opravovať alebo upravovať, pretože by mohlo dôjsť k požiaru alebo k poškodeniu výrobku.
- Pri používaní výrobku udržiajte indikátor výrobku mimo dosahu očí detí a zvierat.
- Výrobok nerozoberajte, neprepichujte ani ho nestláčajte a nevystavujte ho ohňu.
- Pokiaľ kontaktné miesto na pokožke vykazuje známky začervenania alebo opuchu, okamžite prestaňte výrobok používať a vyhľadajte lekársku pomoc.



- Aby ste predišli novej strate sluchu, nepoužívajte slúchadlá príliš dlho s vysokou hlasitosťou.
- Tento výrobok nie je hračka a môže obsahovať malé časti. Uchovávajte ich prosím mimo dosahu detí.
- Vhodenie batérie do ohňa, horúcej rúry, vody či kvapalín alebo mechanické drvenie či rezanie batérie môže viesť k výbuchu.
- Ponechanie batérie v prostredí s extrémne vysokou teplotou môže spôsobiť výbuch alebo únik horľavej kvapaliny či plynu.
- Vystavenie batérie extrémne nízkemu tlaku vzduchu môže spôsobiť výbuch alebo únik horľavej kvapaliny alebo plynu.
- Informácie o výrobku a certifikačné značky sú umiestnené vo vnútri nabíjacieho puzdra.
- = Tento symbol označuje jednosmerné napätie.

Slovná značka a logá Bluetooth® sú registrované ochranné známky vlastnené spoločnosťou Bluetooth SIG, Inc. a akékoľvek použitie týchto značiek spoločnosťou Xiaomi Inc. podlieha licencií. Ostatné ochranné známky a obchodné názvy patria príslušným vlastníkom.



VYHLÁSENIE O ZHODE EÚ

Spoločnosť Chongqing Qianxing Technology Co., Ltd. týmto vyhlasuje, že rádiové zariadenie typu M2231E1 je v súlade so smernicou 2014/53/EÚ. Úplné znenie vyhlásenia o zhode EÚ je k dispozícii na tejto internetovej adrese:
<http://www.mi.com/global/service/support/declaration.html>.



Spoločnosť Chongqing Qianxing Technology Co., Ltd. týmto vyhlasuje, že rádiové zariadenie typu M2231E1 je v súlade s predpismi pre rádiové zariadenia z roku 2017. Úplné znenie vyhlásenia o zhode UKCA je k dispozícii na nasledujúcej internetovej adrese:
<http://www.mi.com/uk/service/support/declaration.html>



Informácie o OEEZ

Všetky výrobky označené týmto symbolom sú odpadové elektrické a elektronické zariadenia (OEEZ podľa smernice 2012/19/EÚ), ktoré by sa nemali miešať s netriedeným domovým odpadom. Namiesto toho by ste mali chrániť ľudské zdravie a životné prostredie tým, že svoje odpadové zariadenia odovzdáte na určenom zbernom mieste na recykláciu odpadových elektrických a elektronických zariadení, ktoré určí vláda alebo miestne úrady. Správna likvidácia a recyklácia pomôže zabrániť možným negatívnym dôsledkom pre životné prostredie a ľudské zdravie. Ďalšie informácie o umiestnení aj podmienkach týchto zberných miest získate od inštalátora alebo miestnych úradov.



Vyhlasenie o zhode FCC

Toto zariadenie spĺňa požiadavky časti 15 pravidiel FCC. Prevádzka podlieha nasledujúcim dvom podmienkam: (1) toto zariadenie nesmie spôsobovať škodlivé rušenie a (2) toto zariadenie musí akceptovať akékoľvek prijaté rušenie, vrátane rušenia, ktoré môže spôsobiť nežiaducu prevádzku.

Upozornenie: Zmeny alebo úpravy, ktoré nie sú výslovne schválené zodpovednou stranou za zhodu, môžu viesť k strate oprávnenia užívateľa na používanie zariadenia.

Poznámka: Toto zariadenie bolo testované a vyhovuje limitom pre digitálne zariadenia triedy B podľa časti 15 pravidiel FCC. Tieto limity sú navrhnuté tak, aby poskytovali primeranú ochranu proti škodlivému rušeniu v domácnostiach. Toto zariadenie generuje, využíva

a môže vyžarovať vysokofrekvenčnú energiu, a pokiaľ nie je inštalované a používané v súlade s pokynmi, môže spôsobiť škodlivé rušenie rádiových komunikácií. Neexistuje však žiadna záruka, že v konkrétnej inštalácii k rušeniu nedôjde.

Ak toto zariadenie spôsobuje škodlivé rušenie rozhlasového alebo televízneho príjmu, čo zistíte vypnutím a zapnutím zariadenia, odporúčame, aby ste sa pokúsili rušenie odstrániť jedným alebo viacerými z nasledujúcich opatrení:

- presmerovať alebo premiestniť prijímaciu anténu.
- zväčšiť vzdialenosť medzi zariadením a prijímačom.
- pripojte zariadenie do zásuvky v inom obvode, než ku ktorému je pripojený prijímač.
- Poradte sa s predajcom alebo skúseným rozhlasovým/televíznym technikom.

Vyhlasenie o zhode ISED

Toto zariadenie obsahuje vysielač(e)/prijímač(e) oslobodené od licencie, ktoré sú v súlade s licenciou oslobodenou od RSS kanadského úradu pre inovácie, vedu a hospodársky rozvoj. Provoz podliehá nasledujúcim dvoma podmienkam:

- (1) Toto zariadenie nesmie spôsobovať rušenie.
- (2) Toto zariadenie musí byť schopné prijímať akékoľvek rušenie, vrátane rušenia, ktoré môže spôsobiť nežiaducu prevádzku zariadenia.

Toto zariadenie spĺňa limity radiačnej expozície IC RSS-102 stanovené pre nekontrolované prostredie.

Súlad s požiadavkami na vystavenie rádiovým vlnám

Toto zariadenie spĺňa limity FCC/ISED pre vystavenie žiareniu stanovené pre nekontrolované prostredie. Koncový užívateľ musí dodržiavať špecifikácie v návode na obsluhu, aby splnil požiadavky na vystavenie rádiovému žiareniu. Tento vysielač nesmie byť umiestnený spoločne s inou anténou alebo vysielačom ani nesmie byť prevádzkovaný spoločne s nimi. Prenosné zariadenie je navrhnuté tak, aby spĺňalo požiadavky na vystavenie rádiovým vlnám stanovené FCC/ISED. Tieto požiadavky stanovujú limit SAR 1,6 W/kg v priemere na jeden gram tkaniva. Najvyššia hodnota SAR uvádzaná podľa tejto normy pri certifikácii výrobku na použitie pri správnom nosení výrobku na hlave s odstupom 0 mm. Koncový užívateľ musí dodržiavať špecifikácie v návode na obsluhu, aby splnil podmienky pre vystavenie rádiovým vlnám. Prenosné zariadenie je navrhnuté tak, aby spĺňalo požiadavky na vystavenie rádiovým vlnám stanovené trhom Európskej únie (Francúzsko).

Limit SAR: 2 W/kg. Najvyššia hodnota SAR: 0,172 W/kg.

FCC ID: 2AW4L-M2231E1 IC: 26401-M2231E1 CAN ICES-003(B)/NMB-003(B)

Záručné upozornenie

Ako spotrebiteľ spoločnosti Xiaomi máte za určitých podmienok nárok na ďalšie záruky. Spoločnosť Xiaomi ponúka špecifické spotrebiteľské záruky, ktoré sú doplnkom, nie náhradou, akýchkoľvek zákonných záruk poskytovaných vašim národným spotrebiteľským právom. Doba trvania a podmienky súvisiace so zákonnými zárukami sú stanovené príslušnými miestnymi zákonmi. Ďalšie informácie o benefitoch spotrebiteľskej záruky nájdete na oficiálnych webových stránkach spoločnosti Xiaomi <https://www.mi.com/en/service/warranty/>. Pokiaľ to zákony nezakazujú alebo ak spoločnosť Xiaomi neprísľúbila iný postup, sú popredajné služby obmedzené na krajinu alebo región pôvodného nákupu. V rámci spotrebiteľskej záruky vám spoločnosť Xiaomi v maximálnom rozsahu povolenom zákonom podľa svojho uváženia výrobok opraví, vymení alebo vám zaň vráti peniaze. Na bežné opotrebenie, vyššiu moc, zneužitie alebo poškodenie spôsobené nedbalosťou alebo vinou užívateľa sa záruka nevzťahuje. Kontaktnou osobou pre popredajný servis môže byť akákoľvek osoba v autorizovanej servisnej sieti spoločnosti Xiaomi, autorizovaní distribútori spoločnosti Xiaomi alebo finálny predajca, ktorý vám výrobky predal. V prípade pochybností sa obráťte na príslušnú osobu ktorú určila spoločnosť Xiaomi. Na výrobky, ktoré neboli riadne dovezené a/alebo neboli riadne vyrobené spoločnosťou Xiaomi a/alebo neboli riadne získané od spoločnosti Xiaomi alebo oficiálneho predajcu spoločnosti Xiaomi, sa tieto záruky nevzťahujú. Podľa platných zákonov môžete čerpať záruky od iného ako oficiálneho predajcu, ktorý výrobok predal. Spoločnosť Xiaomi vás preto vyzýva, aby ste sa obrátili na predajcu, u ktorého ste výrobok zakúpili.

Vyrobené pre: Xiaomi Communications Co., Ltd.
Výrobca: Chongqing Qianxing Technology Co., Ltd.
(a Mi Ecosystem company)

Adresa: No. 8, Shuangxing Avenue, Biquan Street, Bishan District, Chongqing Municipality, China

Ďalšie informácie nájdete na webových stránkach www.mi.com.

Verzia užívateľskej príručky: V1.0

Dovozca:
AT Computers a.s.
Těšínská 1970/56, Slezská Ostrava, 710 00 Ostrava
IČO: 61672599

Spĺňa
štandardy IMDA
DB106135



85776/SDPPI/2022
9003

