

xiaomi

Smart Band 7 Pro

Uživatelská příručka



Výstrahy

- Pokiaľ náramok používate na meranie tepovej frekvencie, ponechajte zápästie v kľude.
- Náramok má úroveň vodotesnosti 5 ATM (hĺbka 50 metrov). Je možné ho nosiť do bazéna, pri plávaní pri pobreží alebo pri iných aktivitách v plytkej vode. Nie je ho však možné používať v horúcej sprche, saune ani pri prístrojovom potápaní. Zabráňte tiež tomu, aby pri vodných športoch dopadal priamo na náramok prudký prúd vody. Vodotesnosť nie je trvalá a môže sa časom zhoršovať.
- Dotyková obrazovka náramku nepodporuje ovládanie pod vodou. Pokiaľ náramok prišiel do kontaktu s vodou, pred ďalším použitím utrite z jeho povrchu zostávajúcu vodu mäkkou handričkou.
- V prípade každodenného používania nenoste náramok príliš utiahnutý a snažte sa udržať kontaktnú plochu suchú. Náramok pravidelne čistite vodou.
- Ak sa na pokožke v mieste dotyku s výrobkom objaví začervenanie alebo opuch, okamžite prestaňte výrobok používať a vyhľadajte lekársku pomoc.
- Tento náramok nie je zdravotná pomôcka; dáta ani informácie poskytované náramkom nesmú byť používané ako základ diagnózy, liečby alebo prevencie chorôb.

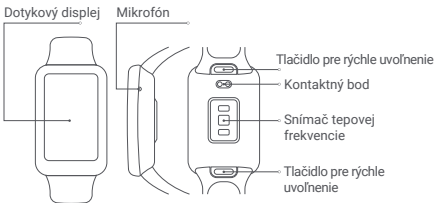
-
- Lítium-polymérovú batériu v tomto náramku nie je možné vybrať. Aby nedošlo k poškodeniu batérie alebo náramku, batériu sami nevymieňajte. Pri použití nesprávneho typu batérie hrozí nebezpečenstvo explózie. Nevyhadzujte použité batérie do bežného domového odpadu. Tento náramok a použité batérie zlikvidujte v zhode s miestnymi zákonmi a predpismi.
 - Batériu nerozoberajte, neporušujte, nestláčajte ani nevhadzujte do ohňa. Ak dôjde k akémukoľvek nadúvaniu alebo úniku kvapaliny, prestaňte batériu okamžite používať. Nevystavujte náramok slnečnému žiareniu, ohňu alebo prostrediu s extrémne vysokou okolitou teplotou.
 - Pokiaľ náramok nebudete dlhšiu dobu používať, vypnite ho a uschovajte. Aby nedošlo k poškodeniu nadmerným vybitím batérie, každých 6 mesiacov náramok plne nabite.

Bezpečnosť batérií

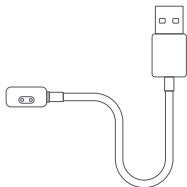
- Toto zariadenie je vybavené integrovanou batériou, ktorú nie je možné odstrániť ani vymeniť. Batériu sami nerozoberajte ani neupravujte.
- Vhodenie batérie do ohňa alebo do rozpálenej rúry, prípadne mechanické poškodzovanie alebo rezanie batérie môže viesť na výbuch.
- Ponechanie batérie v prostredí s extrémne vysokou teplotou môže viesť k výbuchu alebo úniku horľavej tekutiny či plynu.
- Pôsobenie na batériu extrémne nízkym tlakom vzduchu môže viesť k výbuchu alebo úniku horľavej tekutiny či plynu.

Prehľad o výrobku

Pred použitím výrobku si pozorne prečítajte túto príručku a uschovajte ju pre budúcu potrebu.



a Náramok

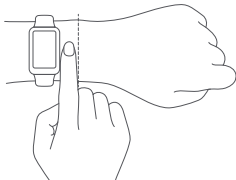


b Nabíjací kábel

Poznámka: Ilustrácia výrobku, príslušenstva a používateľského rozhrania v používateľskej príručke slúži len na referenčné účely. Skutočný výrobok a jeho funkcie sa môžu vďaka vylepšeniam výrobku líšiť.

Nosenie

1. Pohodlne stiahnite náramok okolo zápästia približne na vzdialenosť jedného prsta od zápästnej kosti.



2. Na dosiahnutie optimálnej funkcie snímača tepovej frekvencie je potrebné, aby zadná časť náramku bola v kontakte s kožou. Pri nosení náramku ho nenechávajte ani príliš utiahnutý, ani príliš voľný, ale ponechajte kožu priestor, aby mohla dýchať. Pred začiatkom cvičenia opasok utiahnite a po cvičení ho riadne povoľte.



Príliš voľné



Správne

Pokiaľ je možné náramkom na zápästí ľahko pohybovať alebo pokiaľ snímač tepovej frekvencie nemôže zhromažďovať údaje, skúste remienok utiahnuť.

Náramok musí pohodlne sedieť okolo zápästia.

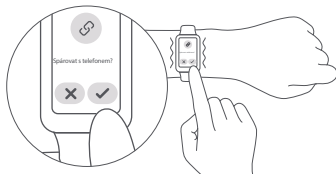
Pripojenie k aplikácii

1. Pri prvom použití náramok zapnite pripojením k nabíjacíemu káblu. Naskenovaním kódu QR stiahnite a nainštalujte aplikáciu. Než začnete Chytrý náramok Xiaomi 7 Pro používať, pridajte ho do aplikácie.



Android 6.0 a iOS 10.0 alebo novší

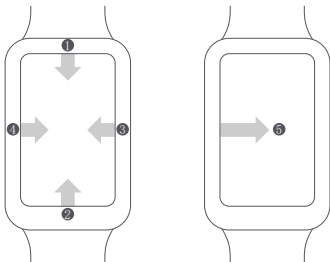
2. Prihláste sa v aplikácii k svojmu Xiaomi účtu a podľa pokynov náramok pripojte a spárujte s telefónom. Akonáhle náramok zavibruje a na jeho dotykovej obrazovke sa zobrazí žiadosť o spárovanie, kliknutím dokončíte párovanie s vaším telefónom. Poznámka: Skontrolujte, že je na vašom telefóne zapnutý Bluetooth. Počas párovania držte telefón a náramok blízko seba.



Spôsob použitia

Po úspešnom spárovaní s vaším zariadením začne náramok sledovať a analyzovať vaše denné aktivity a spánkové návyky. Kliknutím na dotykovú obrazovku ho rozsvietite.

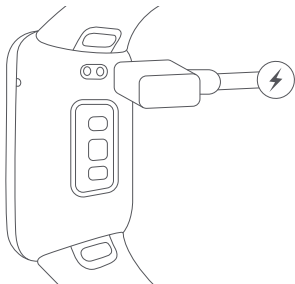
- 1 Zobrazenie upozornení: Prejdite prstom dole od hornej časti domovskej obrazovky.
- 2 Vstúpte do zoznamu funkcií: Prejdite prstom hore od dolnej časti domovskej obrazovky.
- 3 Prepnutie widgetu: Prejdite na domovskej obrazovke doľava.
- 4 Otvorenie riadiaceho panela: Prejdite na domovskej obrazovke doprava.
- 5 Návrat: Na ostatných stránkach prejdite prstom od ľavého okraja k pravému.



Nabíjanie

Pri prvom použití náramok zapnite pripojením k nabíjacíemu káblu.

Pri nízkom stave batérie náramok okamžite nabíjajte.

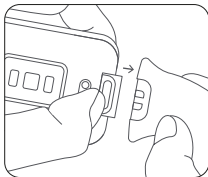
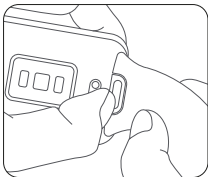


Úprava a demontáž/montáž pásky

Nastavte polohu spony podľa obvodu zápästia. Ak chcete remienok rozobrať alebo zostaviť, postupujte podľa obrázkov. Zatiahnutím za remienok sa pozrite, že je bezpečne nasadený.

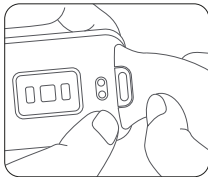
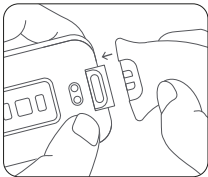
Vybratie remienka:

Jednou rukou stlačte rýchle uvoľňovacie tlačidlo a zároveň druhou rukou za pásek zatiahnite.



Nasadenie remienka:

Vyrovajte drážku remienka s náramkom podľa obrázku a potom remienok nasadte na náramok, kým nebudete počuť cvaknutie.



Špecifikácia

Produkt: Smart Band

Názov: Chytrý náramok Xiaomi 7 Pro

Model: M2141B1

Bezdrôtová konektivita: Bluetooth® Low Energy 5.2
Vodotesnosť: 5 ATM

Prevádzková teplota: 0 až 45 °C

Materiál pásky: Termoplastický elastomér

Materiál pracky: polyformaldehyd

Nastaviteľná dĺžka: 130-205 mm

Rozmery výrobku: 44,7 × 28,8 × 11 mm

Čistá hmotnosť: 31 g (vrátane pásky)

Kompatibilita: Android 6.0 a iOS 10.0 alebo novší

Typ batérie: Lítium-ión polymérová batéria

Kapacita batérie: 235 mAh

Vstup: 5 V = 350 mA Max.

Frekvencia Bluetooth: 2402–2480 MHz

Maximálny výstup: ≤13 dBm

Prenosová frekvencia systémov GPS/GLONASS/Galileo/BeiDou:
1559–1610 MHz

Certifikácie produktu týkajúce sa tohto náramku nájdete v časti

Nastavenie > O náramku > Dohľad



Bluetooth® a príslušné logá sú registrované obchodné známky vlastnené spoločnosťou Bluetooth SIG, Inc. a všetky použitia týchto známk spoločnosťou Xiaomi Inc. podlieha licencií. Iné obchodné známky a obchodné značky patria príslušným vlastníkom.

Informácie o likvidácii a recyklácii OEEZ



Všetky výrobky označené týmto symbolom sú odpadové elektrické a elektronické zariadenia, ktoré by nemali byť miešané s netriedeným domovým odpadom. Namiesto toho by ste mali chrániť ľudské zdravie a životné prostredie odovzdaním zariadenia na zbernom mieste, ktoré je určené na recykláciu odpadových elektrických a elektronických zariadení a stanovené vládou alebo miestnymi úradmi. Správna likvidácia a recyklácia pomôžu zabrániť potenciálnym negatívnym dopadom na životné prostredie a ľudské zdravie. Viac informácií o umiestnení a podmienkach týchto zberných miest sa dozviete od montážneho technika alebo miestnych úradov.

EÚ – Vyhlásenie o zhode



Spoločnosť Xiaomi Communications Co., Ltd. týmto prehlasuje, že rádiové zariadenie typu M2141B1 je v súlade so smericou 2014/53/EÚ. Úplné znenie vyhlásenia o zhode pre EÚ je k dispozícii na nasledujúcej internetovej adrese:

<http://www.mi.com/global/service/support/declaration.html>

UPOZORNENIE K ZÁRUKÉ

Ako používateľ produktov Xiaomi máte za určitých podmienok nárok na dodatočné záruky. Spoločnosť Xiaomi ponúka špecifické spotrebiteľské záruky v rámci výhod poskytovaných ako doplnok k zákonným zárukám poskytovaným na základe zákona o ochrane spotrebiteľov platného vo vašej krajine, nie namiesto týchto záruk. Doba platnosti a podmienky týkajúce sa zákonných záruk sú uvedené v príslušných miestnych zákonoch. Ďalšie informácie o výhodách spotrebiteľských záruk nájdete na oficiálnych webových stránkach spoločnosti Xiaomi

<https://www.mi.com/en/service/warranty/>. S výnimkou prípadov, keď to zakazujú zákony alebo inak prisľúbila spoločnosť Xiaomi, sú popredajné služby obmedzené na krajinu alebo región pôvodného nákupu. V rámci spotrebiteľskej záruky av maximálnom rozsahu povolenom zákonom spoločnosť Xiaomi podľa svojho uváženia opraví alebo vymení váš produkt, prípadne vám vráti späť čiastku, ktorá zaň bola zaplatená. Na bežnú mieru opotrebenia, zásah vyššej moci, zneužitia alebo poškodenia spôsobené nedbalosťou alebo chybou užívateľa sa záruka nevzťahuje. Kontaktnou osobou pre popredajný servis môže byť akákoľvek osoba v autorizovanej servisnej sieti spoločnosti Xiaomi, autorizovaní distribútori spoločnosti Xiaomi alebo konečný predajca, ktorý vám produkty predal. V prípade pochybností kontaktujte príslušnú osobu, ktorú spoločnosť Xiaomi určila.

Súčasnú záruku sa nevzťahuje na Hongkong a Taiwan.

Na výrobky, ktoré neboli riadne dovezené a/alebo neboli riadne vyrobené spoločnosťou Xiaomi a/alebo neboli riadne obstarané od spoločnosti Xiaomi alebo oficiálneho predajcu produktov Xiaomi, sa existujúce záruky nevzťahujú. Na základe platných zákonov môžete získať záruky od neoficiálneho predajcu, ktorý produkt predal. Spoločnosť Xiaomi vás preto vyzýva, aby ste kontaktovali predajcu, od ktorého ste výrobok zakúpili.

Dovozca:

AT Computers a.s.

Těšínská 1970/56, Slezská Ostrava, 710 00 Ostrava

IČO: 61672599

Výrobca: Xiaomi Communications Co., Ltd.

Adresa: #019, 9th Floor, Building 6, 33 Xi'erqi Middle Road, Haidian

District, Beijing, China, 100085

Ďalšie informácie nájdete na webových stránkach www.mi.com