

---

EPSON TM-T88V

---

# PŘÁTELSKÁ K VAŠÍ KAPSE I K ŽIVOTNÍMU PROSTŘEDÍ



**EPSON**<sup>®</sup>  
EXCEED YOUR VISION

---

# ŠPIČKOVÁ TECHNIKA EPSON PÁTÉ GENERACE

---

Chcete svůj pokladní systém doplnit tiskárnou účtenek, která bude odpovídat nejnovějším ekologickým standardům a která bude zároveň kvalitní, spolehlivá a nenáročná na provozní náklady? Pak pro vás tiskárna TM-T88V představuje ideální řešení. Termotiskárny Epson řady TM-T88 vždy udávaly tón celému průmyslu a doposud jich bylo nainstalováno už více než pět miliónů. Společnost Epson nyní přichází se svým nejnovějším modelem TM-T88V. Tiskárna navazuje na ověřené technologie předešlých modelů. Je vybavena mnoha novými funkcemi a je to ta nejušpornější, nejtrvanlivější a neekologičtější termotiskárna pro pokladní systémy, kterou kdy společnost Epson vyvinula.

## Kritérium – inovace

Jako jeden z hlavních dodavatelů produktů a řešení v oblasti tisku a digitálního snímání je společnost Epson známá svým dynamickým přístupem k inovacím. Uvedením termotiskárny TM-T88V na trh vytvořila tato japonská společnost nový standard. Ať už se jedná o tisk v odstínech šedé, certifikát ENERGY STAR® nebo o dlouhou životnost mechanických a elektronických součástí, tiskárna Epson TM-T88V výrazně předstihuje konkurenci v technologických a důmyslných praktických detailech – úžasné!

## Kritérium – celkové provozní náklady

Za technickou dokonalostí tiskárny TM-T88V se skrývají mnohaleté zkušenosti, více než pět miliónů nainstalovaných tiskáren a také systematické úsilí o zlepšení, které trvá už celých pět generací. Nejvýznamnější ukazatele výkonu, například dostupnost systému (střední doba mezi poruchami), kapacita řezačky a kapacita tiskové hlavy, dokazují, že celkové náklady na provoz termotiskárny jsou skutečně neuvěřitelně nízké. Tiskárna je velmi spolehlivá, takže se můžete těšit na vysokou produktivitu práce.

## Kritérium – úspornost

Jednou z klíčových vlastností tiskárny TM-T88V je její úspornost, což je přesně to, co se v dnešní době snižování nákladů a napjatých rozpočtů velmi cení. Spotřeba energie je v každém provozním režimu neuvěřitelně nízká, nabízí řadu způsobů, jak snížit spotřebu papíru, a má odolný, robustní design, který je zárukou nízké ceny. Vše je navrženo tak, aby byla tiskárna maximálně šetrná k životnímu prostředí.



---

# NOVÝ STANDARD PRO TERMÁLNÍ POKLADNÍ TISKÁRNY

---



## Kritérium – udržitelnost

V rámci programu trvale udržitelného rozvoje se společnost Epson zavázala dodržovat vysoké etické a ekologické standardy. Společnost Epson každoročně vydává Zprávu o udržitelnosti, ve které informuje, jak zabezpečuje a neustále zlepšuje ekologičnost svých produktů a výrobních procesů. Společnost si zakládá na udržování etických vztahů se zákazníky, obchodními partnery a se svými zaměstnanci.

## Kritérium – ochrana životního prostředí

Společnost Epson zaznamenává od roku 2000 dopad některých svých produktů na životní prostředí. Metoda hodnocení životního cyklu (LCA) ukazuje spotřebu surovin a energií během výroby, používání a likvidaci produktu. Dále také sleduje množství příslušných emisí. Díky novým pokročilým technologiím se společnosti Epson podařilo snížit emise CO<sub>2</sub>, které tiskárna vyprodukuje během svého životního cyklu. Extrémně dlouhá životnost tiskárny také přispívá k příznivým výsledkům analýzy LCA.



# VÁŠ VEDOUcí VÁM BUDE DĚKOVAT

Koupí tiskárny TM-T88V získáte nejekonomičtější a nejúspornější termotiskárnu s nejnižší spotřebou, jakou společnost Epson vyvinula. Celkové provozní náklady ještě nikdy nebyly tak nízké. Tiskárna je navržena tak, aby prostoje byly co nejkratší a náklady na údržbu co nejnižší.

## Velmi dobrá dostupnost systému

Díky zdokonalení některých součástí dosáhla společnost Epson významného zlepšení v klíčových ukazatelích výkonu. Výkon vestavěné rezačky papíru stoupl o 33 %, a to na úroveň dvou miliónů řezání. Střední doba mezi poruchami (MCBF) se ve srovnání s předcházejícím modelem zvýšila o 35 %, tj. na 70 miliónů řádků. Tisková hlava má o 50 % vyšší kapacitu než u předešlého modelu. Prodloužená záruční doba (zdvojnásobena ze dvou na čtyři roky) je příjemným důkazem těchto zlepšení.

## Robustní a odolný design

Víko tiskárny je vždy extrémně mechanicky namáháno. Pro minimalizaci opotřebování je nyní vybaveno kovovými panty. Zdokonalený mechanismus na podávání papíru poskytuje spolehlivou ochranu proti zničení účtenek. Jestliže podávání papíru zablokuje nějaká překážka, může se účtenka pomačkat, ale řez bude v drtivé většině případů stále na správném místě. Tiskárnu TM-T88V můžete používat i ve stravovacích zařízeních. Zde zcela jistě oceníte promyšlenou ochranu elektronických součástí. Nemusíte se ničeho obávat – drobné kapky vody nezpůsobí velké poškození ani v případě, že je zařízení otevřeno.

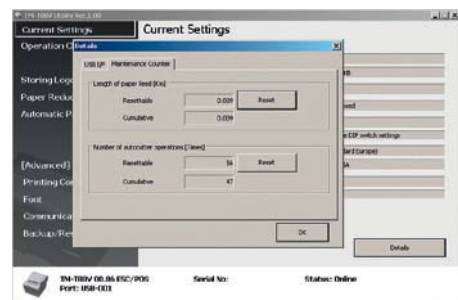
## Transparentnost díky vzdálené údržbě

Příliš krátké cykly údržby jsou znamenají plýtvání penězi. Příliš dlouhé cykly údržby mohou zapříčinit poškození systému a tím i vysoké náklady. Vzdálená údržba umožňuje neustálé sledování činnosti tiskárny TM-T88V. Budete mít přesné informace o stavu podáváče, počtu řezání a časů provozu, což vám umožní přesné plánování údržby individuálně pro každou tiskárnu. Dokonce umožňuje údržbu online, pokud je potřeba. To zajišťuje efektivní údržbu tiskárny.

➔ Díky tomu se vaše provozní náklady neuvěřitelně sniží.

➔ Ochrana proti ztrátám v případě, že přestane fungovat pokladna.

➔ Zvyšuje produktivitu a úspornost programu údržby



Software pro vzdálenou správu umožňuje například kontrolu spotřeby papíru a počtu řezů.

# ŽIVOTNÍ PROSTŘEDÍ VÁM BUDE VDĚČNÉ

Nová tiskárna účtenek je ekologický zázrak, který určuje nový standard. Nákupem tiskárny TM-T88V zabodujete hned dvakrát – chráníte nejen životní prostředí, ale i celkové klima naší planety.

## Ochrana životního prostředí díky špičkovému technickému řešení

Společnost Epson se během celého cyklu od výroby až po dodání zákazníkovi soustředí na ohleduplné využívání zdrojů a průběžné snižování emisí. Všechny procesy a materiály použité při výrobě tiskárny TM-T88V využívají nejnovější technologie. Přeprava, balení a recyklace jsou navrženy tak, aby měly co nejmenší dopad na životní prostředí. Tiskárna TM-T88V uvolňuje o 10 % méně CO<sub>2</sub> než její předchůdce, čímž získává nejlepší hodnocení životního cyklu vzhledem k produkci CO<sub>2</sub> ze všech tiskáren Epson.

➔ Společnost Epson aktivně přispívá k ochraně životního prostředí a celkového klimatu.

## Velmi nízká spotřeba energie

Tiskárna Epson TM-T88V je první pokladní termotiskárna na světě, která díky extrémně nízké spotřebě energie při všech režimech provozu získala certifikát ENERGY STAR® pro úsporné kancelářské vybavení. V pohotovostním režimu má spotřebu nižší než 1 watt. Společnost Epson snížila celkovou spotřebu elektrické energie o 14 %. Tato tiskárna je v pokladním průmyslu první, která získala certifikát ENERGY STAR®. Na tuto skutečnost je společnost Epson patřičně hrdá.



## Nízká spotřeba papíru

Nová plně automatická funkce pro úsporu papíru umožňuje zmenšení mezer mezi řádky na každé účtence bez změny obsahu. Tiskárna TM-T88V navíc tiskne logo další účtenky už před odřezáním účtenky předešlé. Tím se dále ušetří až 12 mm papíru na účtenku. Tyto funkce umožňují až 30% úsporu podle délky účtenky. S tiskárnou se dodává i adaptér, díky kterému můžete tisknout i na užší papír (58 mm).

➔ Snižuje vaše náklady na spotřební materiál a chrání životní prostředí.



## Eco Features

- Generates 10% fewer life cycle CO<sub>2</sub> emissions than the previous model (TM-T88IV) and uses 14% less total power.\*<sup>1</sup>
- Saves up to approx. 30% of paper supply with paper-saving functions.\*<sup>2</sup>
- ENERGY STAR® qualified.



\*<sup>1</sup> Calculated under Epson's test conditions. A life cycle assessment was used to calculate the global warming impact of the product at each phase of its life cycle and express this as a CO<sub>2</sub> equivalent. The life cycle includes material & product manufacturing, transport, use by customer (assumed 5-year usage), and disposal/recycling of end-of-life products, but not paper used. Total power consumption is calculated based on 300 receipts per day, with printer power on for 16 hours/day and off for 8 hours/day for 365 days/years. CO<sub>2</sub> emissions and power consumption will differ depending on customer printer use.

\*<sup>2</sup> Top margin, line space, line feed and barcode height reduction functions.

Receipt without paper-saving functions	Receipt with paper-saving functions
<p>THE STORE 1234 (555) 555 - 5555 STORE DIRECTOR - John Smith 7/01/07 16:58 0153 05 0181 134 STB 5521 OPR 00000001 TER 01 TRB 07747</p> <p>400042500429 ONEIDA OPR SPRING 9.99 R 400040110400 3 CUP BLK TEAPOT 9.99 R 400039045190 EWEILL GRIDDLE/PAN 17.99 R 400040730016 LOGITECH POP HEAVY 4.99 R 400040074092 TRIPID 8.99 R 400039033464 BLK LQID PRINTED 20 7.99 R 400040000070 HIGH WICKETMENT 20 6.99 R 400040403404 3DL BLK FF DRESS 16.99 R 400042107550 LEVITATING DESKTOP 7.99 R 400042941240 *Blue Overprint P 2.99 R 400039060010 BLACK CHEW SAND P 2.99 R 400035170200 REFUSE 4PCW CHOC 5.49 R 400041582275 BROOKSTONE 4 PC/PW 4.99 R 400042070207 case 5 etatoku vde 4.99 R 400039061977 WESTBEE BLACK 20 50.99 R</p> <p>*** SUBTOTAL 186.35 *** TAX 16.80 *** TOTAL 203.15 *** CASH 200.00 *** CHANGE 2.97</p>	<p>THE STORE 1234 (555) 555 - 5555 STORE DIRECTOR - John Smith 7/01/07 16:58 0153 05 0181 134 STB 5521 OPR 00000001 TER 01 TRB 07747</p> <p>400042500429 ONEIDA OPR SPRING 9.99 R 400040110400 3 CUP BLK TEAPOT 9.99 R 400039045190 EWEILL GRIDDLE/PAN 17.99 R 400040730016 LOGITECH POP HEAVY 4.99 R 400040074092 TRIPID 8.99 R 400039033464 BLK LQID PRINTED 20 7.99 R 400040403404 3DL BLK FF DRESS 16.99 R 400042107550 LEVITATING DESKTOP 7.99 R 400042941240 *Blue Overprint P 2.99 R 400039060010 BLACK CHEW SAND P 2.99 R 400035170200 REFUSE 4PCW CHOC 5.49 R 400041582275 BROOKSTONE 4 PC/PW 4.99 R 400042070207 case 5 etatoku vde 4.99 R 400039061977 WESTBEE BLACK 20 50.99 R</p> <p>*** SUBTOTAL 186.35 *** TAX 16.80 *** TOTAL 203.15 *** CASH 200.00 *** CHANGE 2.97</p>

Účtenka bez funkce úspory papíru

up to 30% paper savings

Účtenka s funkcí úspory papíru

# VÁŠ MARKETINGOVÝ MANAŽER BUDE ŠTĚSTÍ M BEZ SEBE

V budoucnu můžete účtenky využít jako velmi účinný prostředek komunikace se zákazníkem. Tiskárna Epson TM-T88V totiž jako jedna z prvních pokladních termotiskáren na světě nabízí tisk v odstínech šedé pro vyšší kontrast. Ať je to nákupní či věrnostní poukázka nebo propagační leták speciální nabídky, jde vždy o velmi účinný marketingový tah.

## Průkopník tisku v odstínech šedé

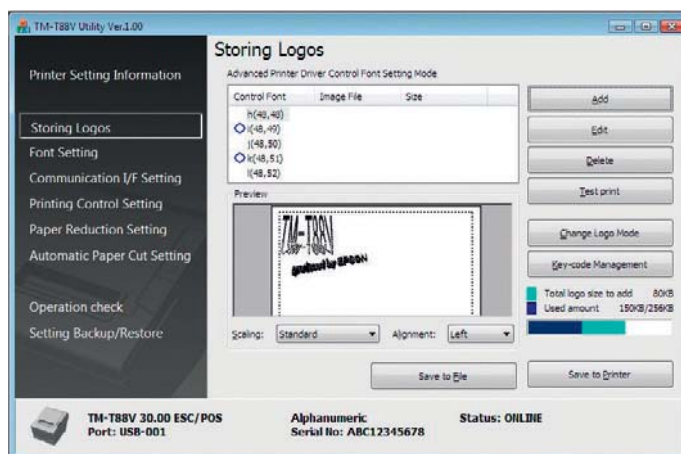
Pokladní termotiskárna, která dokáže tisknout v odstínech šedé? Tiskárna Epson TM-T88V je první, která vám tuto funkci – neocenitelnou pro firemní marketing – nabídne jako jako standard. Jemné stínování a kouzlo černobílých fotografií výrazně zvýší atraktivitu grafiky, obrázků i log, které na účtenky vytisknete.

⇒ Změňte účtenky na levné, ale dynamické nástroje reklamy.

## Software, se kterým je navrhování účtenek hračka

S tiskárnou Epson TM-T88V je dodáván software s intuitivním ovládním, díky kterému bude navrhování grafické podoby účtenky hračka. Loga, obrázky a bitové mapy máte k dispozici v jednoduchém softwaru. Písmo a grafiku si můžete nastavit přesně tak, jak se vám to líbí. Tiskový obrázek bude po uložení na každém vytištěné účtence. Pomocí tohoto softwaru můžete dokonce nastavit i funkci úspory papíru.

⇒ Navrhování grafické podoby účtenek je hračka.



# KONKURENCE NEBUDE VĚŘIT VLASTNÍM OČÍM

Už termotiskárnu TM-T88 používáte a chystáte se přejít na novou generaci? Zavedení tiskárny TM-T88V je nyní snadnější než kdykoli předtím.

## Perfektní integrace se všemi systémy

Nová vlajková loď v tisku účtenek je kompatibilní s modely TM-T88III a IV. Rozměry pouzdra nejsou o nic větší než u předcházejících modelů i navzdory tomu, že obsahuje mnoho nových funkcí. Tiskárna TM-T88V podporuje všechny současné operační systémy, takže nezáleží na tom, zda používáte systém Windows®, Linux® anebo Mac OSX®. Standardně je obsazen i port USB, stejně jako přizpůsobitelné datové rozhraní (sériové, paralelní, Ethernet, W-LAN nebo jiné). Chcete-li tedy použít port USB, stačí jen vyměnit datový kabel.



Přepínání mezi výměnnými standardními rozhraními a standardním připojením USB je velmi snadné.



Volitelný kryt zdroje napájení pod víkem tiskárny hravě skryje soupravu napájení a zbytečně nezabírá další místo.

## PŘEHLED VŠECH VÝHOD

### Úspora

O vysoké efektivnosti tiskárny TM-T88V svědčí klíčové ukazatele výkonnosti, např. dostupnost systému (střední doba mezi poruchami), kapacita tiskové hlavy či počet řezů. Dalším důkazem je záruční doba prodloužená na čtyři roky.

### Ochrana životního prostředí

Tiskárna TM-T88V je „zelená tiskárna“. Její stále se zvyšující hodnocení životního cyklu je důkazem nízkého dopadu na životní prostředí.

### Úspora energie

TM-T88V získala jako první termotiskárna ve své třídě certifikát ENERGY STAR®. Spotřeba energie je extrémně nízká v režimu tisku i v pohotovostním režimu.

### Rychlost

Blesková rychlost tisku až 300 mm/s. Tiskárna TM-T88V tiskne vysokou rychlostí i v grafickém režimu.

### Kvalita tisku

Díky nové funkci automatického nastavení rychlosti se dá na tiskárnu TM-T88V bez problémů spolehnout, dodá stejnou kvalitu tisku i při připojení přes sériové rozhraní a pomalou komunikaci.

### Tisk v odstínech šedé

Nejlepší technologie svého druhu na tisk obrázků na prodejním místě. Tisk v odstínech šedé můžete použít na tisk obrázků, grafiky a log.

### Ergonomie

Všechny součásti tiskárny jsou lehce přístupné a snadno se čistí. Hardware i software jsou výjimečně nenáročné na ovládání.

### Kompatibilita

Tiskárna TM-T88V je plně kompatibilní s předchozími modely TM-T88III a IV a s omezeními i s modely TM-T88II a 88I.

### Instalace

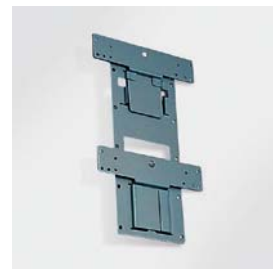
Tiskárna TM-T88V se díky dalšímu vestavěnému rozhraní USB a intuitivnímu software používá a instaluje velmi snadno.

### Správa kabelů

Kabely tiskárny TM-T88V můžete podle potřeby připevnit k přední nebo zadní straně nebo k některé z bočních stran. Proto je instalace tiskárny snadná a pravděpodobnost zakopnutí minimální.

# TECHNICKÉ ÚDAJE TISKÁRNY TM-T88V

SPECIFIKACE TISKU	
Způsob tisku	Teplý řádkový tisk
Hustota bodů	180 dpi – 180 dpi
Směr tisku	Jednosměrný s třecím podáváním
Šířka papíru	80 mm nebo 58 mm (s instalovaným vodítkem papíru)
Šířka tisku	Pokud je šířka papíru nastavena na 80 mm: 72 mm {2,83"}, 512 bodů Pokud je šířka papíru nastavena na 58 mm: 50,8 mm {2"}, 360 bodů
Znaků na řádek (standard)	Na 80mm papír: Písmo A: 42; Písmo B: 56; Na 58mm papír: Písmo A: 30; Písmo B: 40
Maximální rychlost tisku	Tisk textu (pomocí vestavěných písem): 300 mm/s; Tisk v režimu stránek: 300 mm/s; Tisk rastrových obrázků: 300 mm/s; Čárový kód, tisk dvojrozměrných symbolů: 100 mm/s; (Tisk může být pomalejší v závislosti na rychlosti přenosu dat a kombinaci řídicích příkazů.)
SPECIFIKACE ZNAKŮ	
Počet znaků	Alfanumerické: 95; Rozšířená grafika: 128 x 43 stran (včetně uživatelem definované strany); Mezinárodní znaky: 18 sad
Struktura znaku	Písmo A: 12 x 24 (včetně dvoubodové horizontální mezery mezi řádky) Písmo B: 9 x 17 (včetně dvoubodové horizontální mezery mezi řádky)
AUTOMATICKÝ ŘEZAČ	
Způsob řezu	Nůžkový, oddělenými čepelemi
Typ řezu	Částečný řez (jeden bod na levém okraji je ponechán neproříznutý)
PODAVAČ ROLE PAPIŘU	
Způsob podávání	Zakládání papíru v rolích
TECHNICKÉ ÚDAJE PAPIŘU	
Typ papíru	Speciální termopapír
Formát a rozměry	Papír v rolích, citlivou stranou nahoru
Průměr role papíru	Max. 83 mm
Rozměry jádra role papíru	Vnitřní: 12 mm; Vnější: 18 mm Šířka: Stejná jako šířka papíru nebo menší o 1 mm
Šířka navijecí cívky	Pro model s šířkou papíru 80 mm: 80 +0,5/-1,0 mm; Pro model s šířkou papíru 58 mm: 58 +0,5/-1,0 mm
Šířka papíru	Pro model s šířkou papíru 80 mm: 79,5 ± 0,5 mm; Pro model s šířkou papíru 58 mm: 57,5 ± 0,5 mm
VNITŘNÍ VYROVNÁVACÍ PAMĚŤ	
Vstupní vyrovnávací paměť	Pomocí přepínače DIP lze zvolit 45 bajtů nebo 4 kB
Uživatelem definované tlačítka	12 kB (jak pro uživatelem definované znaky, tak pro uživatelem definované bitové obrázky)
Vyrovnávací paměť maker	2 kB
Paměť grafiky NV	256 kB
Uživatelská paměť grafiky NV	1 kB
ELEKTROTECHNICKÉ VLASTNOSTI	
Napájecí napětí	DC+24 V ± 7%; Spotřeba stejnosměrného proudu (při 24 V, 25°C, běžná hustota tisku); Provoz: Průměr: Přibližně 1,8 A; Maximálně: Přibližně 6,8 A, (písmo A, 42 sloupců); Pohotovostní režim: Průměrně asi 0,1 A
Rozhraní	Standardně: zásuvka, zdroj napájení, vestavěné USB a vyměnitelná rozhraní: sériové, paralelní, W-LAN, Ethernet nebo další rozhraní
EMI a bezpečnostní normy	Označení CE: Směrnice: 2004/108/EC; EN55022 třída A; EN55024; IEC61000-4-2; IEC61000-4-3; IEC61000-4-4; IEC61000-4-5; IEC61000-4-6; IEC61000-4-11; bezpečnostní norma: TUV (EN60950-1); Splňuje podmínky mezinárodního programu ENERGY STAR® (za použití s rozhraním Epson a zdrojem napájení Epson PS-180).
SPOLEHLIVOST	
Termohlava	150 miliónů impulzů, 150 km
Automatický řezač	2 000 000 řezů: Určený originální typ papíru PD150R, PD160R.
Střední doba mezi poruchami	360 000 hodin (porucha je definována jako náhodné selhání, k němuž dojde v období sledování náhodných poruch.)
Počet znaků mezi poruchami	70 miliónů řádků (průměrný interval poruch, kde se jedná o poruchy souvisejících s opotřebením a náhodná selhání až do počtu 20 miliónů řádků.)
PROVOZNÍ PODMÍNKY	
Teplotura	Provozní: 5 až 45°C; Skladování: -10 až 50°C (bez papíru)
Vlhkost	Provoz: 10 až 90% relativní vlhkosti; Skladování: 10 až 90% relativní vlhkost (bez papíru)
ZÁRUKA	4 roky
OBSAH BALENÍ	TM-T88V, vodítko na 58mm papír, PS-180, napájecí kabel, kryt vypínače, uživatelská příručka, záruční list, ukázka papíru, kryt rozhraní



Volitelný držák na stěnu je ideální na zavěšení tiskárny TM-T88V například v kuchyni.



Volitelný kryt zdroje napájení šetří místo, protože je umístěn pod tiskárnu TM-T88V.



Tiskárnu TM-T88V můžete zakoupit s různými vyměnitelnými rozhraními.



Při objednávce na více než 5 000 modelů tiskárny TM-T88V si můžete vybrat barvu.

EPSON  
COVERPLUS



EPSON Europe B.V. • Otto-Hahn-Str. 4 • D-40670 Meerbusch • Tel. +49 (0) 1805 377661 • www.epson-europe.com

Epson® is a registered trademark of the Seiko Epson® Corporation. All other products mentioned in this document are solely for the purposes of identification and may be brand names or registered trademarks of the companies in question. Besides the possibility of errors or omissions, all information is subject to modification at any time without prior notice.

**EPSON®**