

Návod na obsluhu
registrační pokladny

Fiska**l**PRO VX520

ETH/GPRS/GPRS s baterií

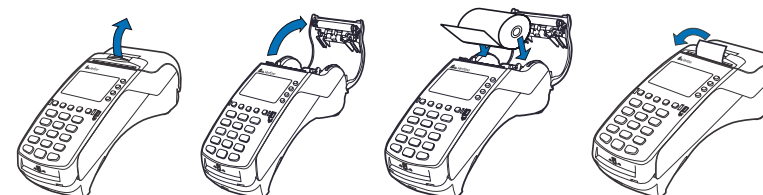




- 1 Displej
- 2 Klávesnice
- 3 Funkční tlačítka
- 4 Termo páska
- 5 Prostor na vložení karty

Vložení/výměna papíru

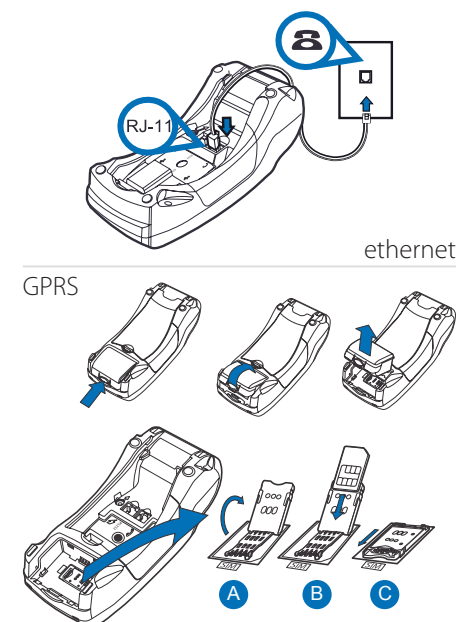
Pro vložení nové rolky papíru potáhněte a otevřete kryt, vložte rolku papíru a kryt zavěre.



Připojení registrační pokladny k internetové síti

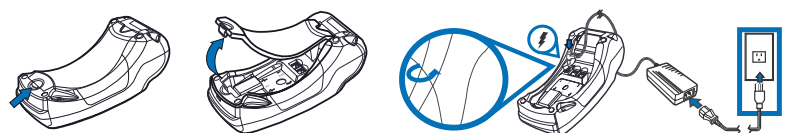
Registrační pokladnu je možné připojit dvěma způsoby:

- pomocí ethernetového kabelu (základní model),
- bezdrátově přes GPRS modul.



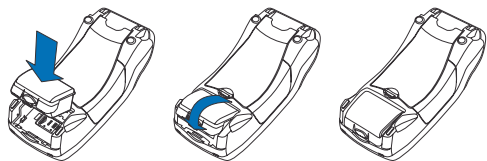
Zapnutí/ vypnutí pokladny

Pro napájení registrační pokladny používejte jen originální zdroj. Otevřete kryt pokladny a zapojte napájení do konektoru pokladny a elektrické sítě.



elektrická síť

baterie



Verzi s baterií je možné zapnout dlouhým stlačením tlačítka . Vypnutí zařízení, pokud není zapojeno v elektrické síti, je možné z pohotovostního (úvodního) režimu dlouhým stačením tlačítka .

Použití pokladny:

Po zapnutí registrační pokladny se na displeji zobrazí:

1. Prodej
2. Vrácení
3. Finanční operace
4. Uzávěrky
5. Kopie posledního dokladu
6. Jiné

1. Prodej

Zadejte množství prodávaného zboží a stiskněte funkční tlačítko * (není potřeba při prodeji jediného kusu). Máte možnost zadat cenu zboží (pokud chcete zadat jinou než přednastavenou, resp. pokud nemá zboží cenu danou) a stiskněte funkční tlačítko * ^{Kč}. Následně zadejte na číselné klávesnici kód zboží (PLU) a zmáčkněte tlačítko . Stejně postupujte i při zadávání dalších položek.

Pozn. Desetinné množství zadávejte pomocí *.⁰⁰ (čárky). Například zadání hodnoty 1,25 → 1 *.²⁵;
0,256 → 0 *.²⁵⁶.

Před ukončení účtenky můžete stlačením Menu přes funkční tlačítka udělat tyto operace:

1. Přejít na platbu
2. Sleva na položku (v % nebo v Kč)
3. Zrušit položku (poslední, resp. kteroukoliv)
4. Vrácení (např. vratné obaly)
5. Zrušit doklad

Vyvoláním platby stlačením nebo výběrem položky 1 v Menu, se automaticky doplní možnost platby v hotovosti. Přes výběr * ^{Platb} je možné zvolit formu úhrady (hotovost/karta/poukázka), resp. jejich kombinace. Před zadáním platby je možné přes Menu zvolit slevu na celý doklad (v % nebo v Kč).







Uzavřený doklad je automaticky vytištěn.

2. Vrácení (Návrat)

Vrácení zboží, resp. příjem vratných obalů.

Postup zadávání množství, ceny a zboží je obdobný jako při prodeji.

3. Finanční operace

1. Úhrada faktury – zadejte referenční číslo faktury, zmáčkněte .
Následně zadejte sumu faktury a zmáčkněte . Pokladna automaticky doplní možnost platby v hotovosti. Přes výběr je možné ^{Platb} zvolit formu úhrady (hotovost/karta/poukázka), resp. jejich kombinace.
Zadaná suma musí být vyšší, a nebo stejná jako suma faktury.
Potvrzením  sumy k zaplacení doklad uzavřete a bude automaticky vytištěný.
2. Storno faktury – zadejte referenční číslo stornované faktury, zmáčkněte .
3. Vklad hotovosti – zadejte sumu a zmáčkněte .
4. Výběr hotovosti – zadejte sumu a zmáčkněte .

4. Uzávěrky

1. Přehledová uzávěrka
2. Denní uzávěrka
3. Přehledová uzávěrka intervalová
4. Jiné → 1. Platb. terminálu (pokud má bankovní aplikaci)
 2. PLU uzávěrka
 3. PLU přehled uzávěrek

Výběrem konkrétního čísla se udělá uzávěrka (při přehledové uzávěrci intervalové je nutno zadat interval v tvaru rok/měsíc/den, např. 20150625, a nebo čísla uzávěrek „od – do“). V následném kroku zvolte, zda bude vytištěná Souhrnná nebo Podrobná uzávěrka nebo operaci zrušte.

5. Kopie posledního dokladu

Výběrem volby bude vytištěná kopie posledního dokladu.

6. Jiné

Obsluha má v této části menu k dispozici:

1. Tréninkový mód – slouží pro zadávání dokladů v době školení obsluhy
2. Nahrát artikly – načtení artiklů z portálu
3. Doklady
4. Jiné aplikace – například bankovní aplikace/gastro karty/věrnostní systém/dobíjení kreditu (zobrazí se pouze když je některá z aplikací aktivní).
5. Language – možnost výběru komunikačního jazyku (pokud je nahraný)

